

Előterjesztés

Műfüves futballpálya építésére benyújtandó pályázatról

A Magyar Labdarúgó Szövetség Beruházási Igazgatósága 2016. március 8-tól nyitotta meg az Országos Pályaépítési Program X. ütemét. Tekintettel arra, hogy a város iskolai, ifjúságvédelmi, szabadidő és versenysport igényeit a jelenlegi infrastruktúra nem biztosítja, javaslom a fenti pályázati lehetőség kihasználását.

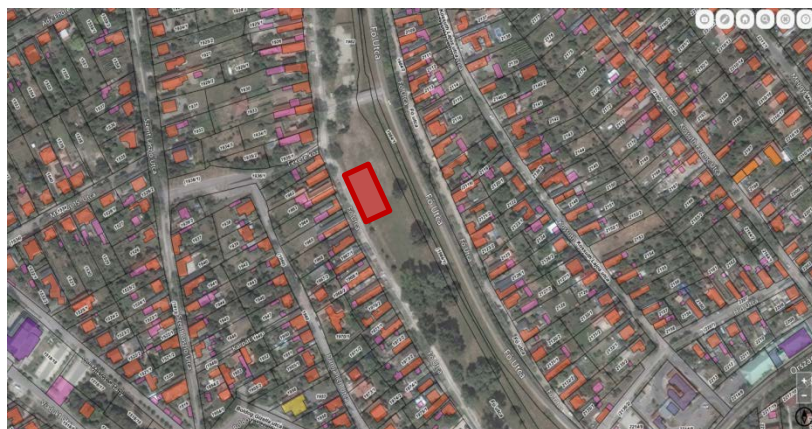
Lehetséges helyszínek:

1. Iharosi sportpálya mellett



Az iharosi sportpályán lévő műfüves labdarúgó pálya igénybevétele igen nagy. A sporttelepen nem fér el további pálya, azonban az Iharosi tábor felé vezető út mellett telepíthető egy újabb pálya. Itt megoldható a parkolás is.

2. Patak parton



A Fő utcában a patak parton, a Fekete köznél, a zöldfelületen elhelyezhető a sportpálya.

3. Karinthy iskola udvara:





Az iskola udvarán lévő aszfalt pálya helyére helyezhető el a műfüves pálya. Kérdés az iskola bővítés ütemezése. Javaslát: bővítés után!

4. Sándor-Metternich kastély udvara



Az iskola udvara a tornaterem építés és az étterem építés miatt 2016 évben nem alkalmas. A műfüves focipálya korlátok közé szorítja az építési munkaterületen való közlekedést.

5. Kodály téren



A Kodály téren, a játszótér mellett elhelyezhető a focipálya. Az Ország út nagy forgalma miatt, illetve a parkolási problémák miatt nem javasolt.

Költségtervezés:

A projekt kivitelezési költségei az idei évi költségvetést nem terhelnék, tekintve, hogy sikeres pályázat esetén arra a 2017. évben kerülne sor. A pályaépítési program VI. ütemében, 2014-ben került sor a Kolozsvári úti sportpályán hasonló kispálya megépítésére, amelynek önrésze 8.380.313 Ft volt.

A csatolt melléklet alapján a pályaépítés várható költsége opcionális tételek nélkül, bruttó: 32.500.000 Ft, melynek önrésze **9.750.000 Ft**.

Helyszíntől függetlenül az üzemeltetést javasolt a Viadukt Sport Egyesülettel megoldani.

Kérem a Bizottságot és a Képviselő-testületet, hogy hozza meg döntését.

Biatorbágy, 2016. március 17.

Tisztelettel:

Tarjáni István sk.
polgármester

Melléklet:

Építendő pályák műszaki tartalmának és várható árainak ismertetése 2016-17.

Határozati javaslat
Biatorbágy Város Képviselő-testülete
.../2016. (III. 31.) határozata

Műfüves futballpálya építésére benyújtandó pályázatról

Biatorbágy Város Képviselő-testülete megtárgyalta a műfüves futballpálya építésére benyújtandó pályázatról szóló előterjesztést és az alábbi döntést hozta:

1. Biatorbágy Város Önkormányzat az MLSZ Országos Pályaépítési Program X. keretében helyszínen, új 20X40 méteres műfüves kispálya építésére pályázatot nyújt be oly módon, hogy a kivitelezési költségek 70%-át az MLSZ, 30%-át a város biztosítja.
2. A 2017. évi költségvetés terhére a 30% önerőt betervezi és biztosítja a projekt megvalósítását 10.000.000 Ft erejéig.
3. Felhatalmazza a polgármestert, hogy a pályázat benyújtásához szükséges regisztrációt, valamint a szükséges nyilatkozatokat megtegye, sikeres pályázat esetén az együttműködési megállapodást a pályázat kiírójával megkösse.
4. A képviselő-testület tudomásul veszi, hogy az MLSZ a pályázatban való részvételt pályázati biztosítékhoz köti, melynek összege pályánként 200.000 Ft. A pályázati biztosítékot az MLSZ bankszámlájára a 2016. évi költségvetés terhére biztosítja.

Felelős: polgármester

Határidő: 1. pontban: 2016. április 11. a pályázat benyújtására, illetve folyamatosan
2. pontban: 2017. évi költségvetés elfogadása
3. pontban: folyamatosan
4. pontban: 2016. április 11.

Végrehajtásért felel: Polgármesteri Kabinet, Beruházási Osztály, Pénzügyi Osztály

Építendő pályák műszaki tartalmának és várható árainak ismertetése 2016-17.

- 1. Nagyméretű 68x105 (72x111 m) műfüves labdarúgó pálya. 60 mm** szálhosszúságú műfű kvarchomok és színezett gumi-granulátum feltöltéssel, bevágott vagy beleszőtt fehér vonalakkal, 2 db nagyméretű kapu, alapvonalak mögött labdafogó háló, 18 db palánkelem, szögletzászlók, világítás.

Várható költség opcionális tételek nélkül, bruttó: **149,5 Mft.**

Opcionális tételek: mobil lelátó, pálya körül Viacolor járda, pálya körül kiegészítő labdafogó háló, kerítés, 4 db kisebb méretű kapu, 2 db fedett kispad (12-18 fő), 200 lux világítás (az alap 120 lux helyett)

- 2. Nagyméretű 68x105 (72x111 m) élőfüves labdarúgó pálya, alépitménnyel, öntöző** rendszerrel, festett fehér vonalakkal, 2 db nagyméretű kapu, alapvonalak mögött labdafogó háló, 18 db palánkelem, szögletzászlók, világítás.

Várható költség opcionális tételek nélkül, bruttó: **86,2 Mft.**

Opcionális tételek: mobil lelátó, pálya körül Viacolor járda, pálya körül kiegészítő labdafogó háló, kerítés, 4 db kisebb méretű kapu, 2 db. fedett kispad (12-18 fő), 200 lux világítás (az alap 120 lux helyett)

- 3. Műfüves félpálya 40x60 (44x64 m) méretben. 60 mm** szálhosszúságú műfű kvarchomok és színezett gumi-granulátum feltöltéssel, bevágott vagy beleszőtt fehér vonalakkal, (a kispályák bevágott, sárga vonalakkal) 2 db 5x2-es kapu, 4 db 3x2-es hordozható kapu a hozzájuk tartozó súlyokkal, pálya körül Viacolor járda, pálya körül labdafogó háló (216 folyóméter), 18 db palánkelem (45 folyóméter), szögletzászlók, világítás, körbe Viacolor járda.

Várható költség opcionális tételek nélkül, bruttó: **68 Mft.**

Opcionális tételek: mobil lelátó, kerítés, 2 db fedett kispad (8-14 fő)

- 4. Kisméretű 20x40 (22*42 m) műfüves labdarúgó pálya. 50 mm** szálhosszúságú műfű, kvarchomok és színezett gumi-granulátum feltöltéssel, bevágott vagy beleszőtt fehér vonalakkal, 2 db 3x2 méteres kapuval, pálya körül Viacolor járda, pálya körül labdafogó háló (128 folyóméter), pálya körül palánk (122 folyóméter), világítás (cca. 120 LUX).

Várható költség opcionális tételek nélkül, bruttó: **32,5 Mft.**

Opcionális tételek: mobil lelátó, kerítés, LED világítás, 2 db fedett kispad (6-12 fő).

- 5. Kisméretű (Grund) 12x24 (14*26 m) műfüves labdarúgó pálya. 50 mm** szálhosszúságú műfű kvarchomok és színezett gumi-granulátum feltöltéssel, bevágott vagy beleszótt fehér vonalakkal, 2 db 3x2 méteres kapuval, pálya körül Viacolor járda, pálya körül labdafogó háló (80 folyóméter), pálya körül palánk (74 folyóméter), világítás (cca. 120 LUX).

Opcionális tételek: mobil lelátó, kerítés, LED világítás.

Várható költség opcionális tételek nélkül, bruttó: **16,8 Mft.**

Valamennyi pályatípusra érvényes, hogy az összes előkészítő munkát (tereprendezés, (terület szintezése a pályázati kiírásban jelzett mértékig) bontás, fakivágás, támfal építés, stb.) a pályázónak kell elvégeznie saját költségén, a munkálatok megkezdése előtt.

Budapest, 2016. február 8.

Magyar Labdarúgó Szövetség