



VÁROS POLGÁRMESTERE

2051 Biatorbágy, Baross Gábor utca 2/a. • Telefon: 06 23 310-174

Fax: 06 23 310-135 • E-mail: polgarmester@pmh.biatorbagy.hu • www.biatorbagy.hu

ELŐTERJESZTÉS

A Szily-Fáy Kastély kertjében található fák egészségi állapotával összefüggő kérdésekről

Biatorbágy Város Önkormányzata megbízást adott a Pilisi Parkerdő Zrt.-nek (továbbiakban: Zrt.), hogy a Szily-Fáy Kastély (továbbiakban: Kastély) kertjében található nyárfák egészségi állapotát mérje fel, és arról szakvéleményt készítsen.

A Kastély kertjében található nyárfák hat facsoportra tagolhatóak, melyet a Zrt. külön-külön vizsgált meg. A vizsgálat eredményeként összességében megállapítható, hogy a fák egészségi állapota leromlóban van, az elszáradt koronaágak fokozott balesetveszélyt jelentenek, melyekről az ágak bármikor letörhetnek. Egyes facsoportok esetében erősebb széllesek esetén pedig egész fatörzs is kidőlhet. A megvizsgált fákon hol jobban, hol kevésbé a pusztulás folyamata megindult. A Zrt. megállapította szakvéleményében, hogy miután a facsoportok munkaterületen vannak, és az ott dolgozók számára rendkívüli balesetet jelent, ezért az eltávolításuk nem tűr halasztást. A Zrt. véleménye szerint az összes fa kitermelése indokolt.

2013. október 10-én a Kastély kertjében található egyik nyárfa koronaága rászakadt az egyik hangár épületre, melynek tetőszerkezete erőteljesen megrongálódott. Az eset során személyi sérülés nem történt. A baleset a fenti szakvéleményben leírtakat támasztja alá, vagyis a fakitermelés - a további balesetveszély elkerülése érdekében - különösen indokolt.

Németh Kert Bt.-től kapott árajánlat szerint, a facsoportok kitermelését nettó 900.000 forintért végeznék el. A kitermelt faanyagot a Bt. 900.000 + ÁFA értékben fel is vásárolná. A felvásárlási ár magába foglalja a kitermelt fa szállítását, a hulladék anyaggal együtt.

Kérem a Tisztelt Képviselő-testületet, az előterjesztésben foglaltak alapján hozza meg döntését.

Biatorbágy, 2013. október 21.

Tarjáni István
Polgármester

Összeállította: Kovács Márta

Melléklet:

1. *Pilisi Parkerdő Zrt. szakvéleménye*

Határozati javaslat

Biatorbágy Város Önkormányzata Képviselő-testületének /2013.() Öh. számú határozata

A Szily-Fáy Kastély kertjében található fák egészségi állapotával összefüggő kérdésekről

Biatorbágy Város Önkormányzatának Képviselő-testülete megtárgyalta a Biatorbágy, Szily-Fáy Kastély kertjében található fák egészségi állapotáról szóló előterjesztést.

A képviselő-testület a balesetveszélyes fák szakértői vélemény alapján történő kivágását a Németh Kert Bt.-től kapott árajánlat alapján megrendeli.

Felelős: polgármester

Határidő: 2013.11.07.

Tarjáni István
polgármester

Dr. Kovács András
jegyző





**PILISI
PARKERDŐ ZRT.**
PARKERDŐ AZ EMBERÉRT



Szaktevélemény

**Biatorbágy Szily-Fáy Kastély kertjében található nyárfák
egészségi állapotáról**

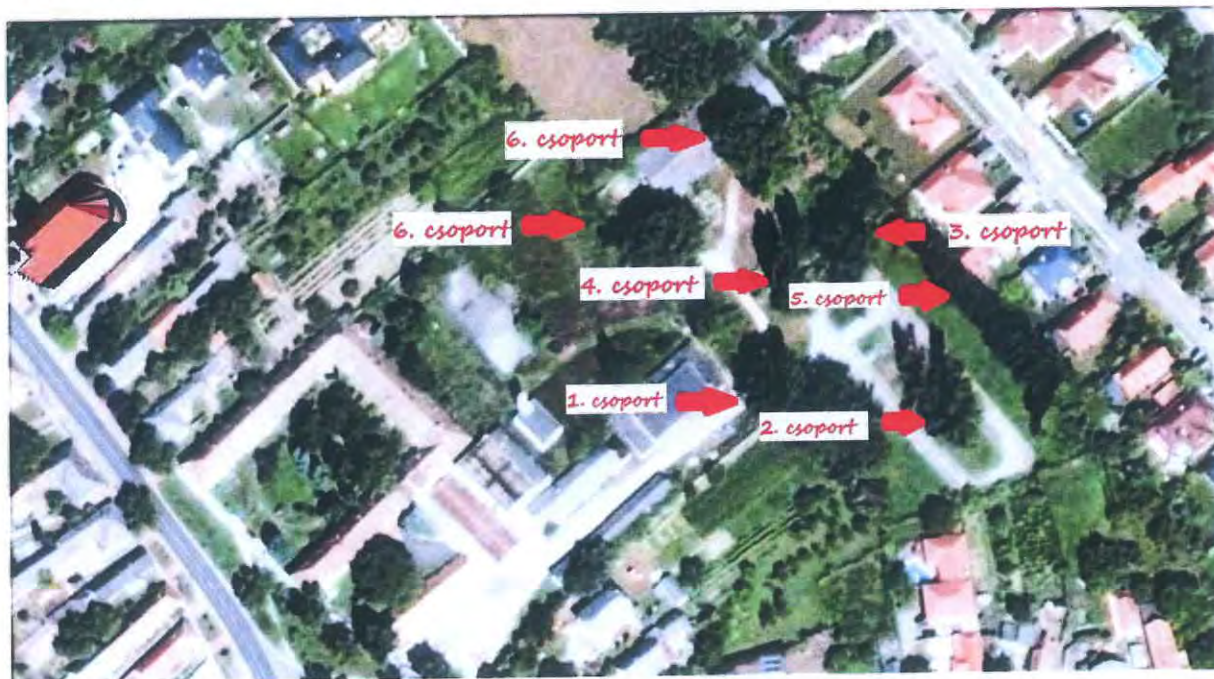
2013.

Egészségi állapot leírása, szakvélemény és javaslat a fák kezelésére

Biatorbágyon a Szily-Fáy kastély kertjében az Önkormányzat megbízást adott a területen található nyárfák egészségi állapotának felmérésére, szakvélemény készítésére.

A helyszíni szemlézés alapján a következő megállapítások tehetők:

A kastély kertjében a nyárfák a mellékelt térképvázlatnak megfelelően helyezkednek el. Az egyes csoportokban álló fákat külön-külön az alábbiak szerint értékeltük:



- 1) Korai nyár csoport (*Populus x euramericana*): A 6 db-ból álló facsoport méretét és habitusát tekintve (kiritkuló korona) már a biológiai életkorának végén jár. Az elkészített fotókon jól látszik, hogy az egészségi állapota leromlóban van, amit a koronában található száraz ágak, valamint az ágakon látható bekorhadt ággyöcsök és egyéb odvak jeleznek. A törzsrészek külső megsemmisítés alapján még egészségesnek mondhatók, de ilyen korú fák esetében gyakran előfordul, hogy a törzsek közepe már többé-kevésbé elkorhadt, azonban ennek még semmilyen, külső megjelenésben észlelhető nyoma nincs.



**PILISI
PARKERDŐ ZRT.**
PARKERDŐ AZ EMBERÉRT





**PILISI
PARKERDŐ ZRT.**
PARKERDŐ AZ EMBERÉRT



- 2) A tér közepén található 5 db-os korai nyár csoport: Ezek a fák vannak a legrosszabb egészségi állapotban. Koronájukban a száradás már előrehaladott állapotban van, némelyik fa már elhalt, a többi is rövid idő múlva ilyen sorsra fog jutni. Az elhalt, elszáradt koronaágak fokozott balesetveszélyt jelentenek a térségben tartózkodók számára. A fákról bármikor letörhetnek, leszakadhatnak ágak, ágdarabok, erős szellőkések esetén pedig egész törzsek is kidőlhettek, ami fokozott kockázatot jelent, anyagi kár és baleset okozásának lehetőségét hordozza magában.





**PILISI
PARKERDŐ ZRT.**
PARKERDŐ AZ EMBERÉRT



- 3) 3 db korai nyár: Szintén nagyméretűk, idősök, ritkuló lombkoronával, számos száradó ággal, rossz egészségi állapotban.





**PILISI
PARKERDŐ ZRT.**
PARKERDŐ AZ EMBERÉRT



- 4) 5 db jegenyenyár, előttük 1 db korai nyár: A jegenyék nagyra nőttek (27-30 m magasak), első ránézésre egészségesek, azonban a koronákban, főleg a felső harmadban már megjelennek a száraz ágak. Ezek a fák már pusztulásnak indultak. Az előttük álló korai nyár az eddigiekkel megegyező tüneteket mutat.





- 5) 14 db korai nyár a kerítés mellett: A fák dús lombzatúak, egészségesnek tűnnek, azonban alaposabban megnézve azt tapasztaltuk, hogy évekkal ezelőtt ezeket a fákat kb 16-17 m magasan csonkolták, az efölötti koronarészt levágták. A megmaradt koronarész emiatt intenzív növekedésnek indult, a csonkolási sebfelületeken viszont megindult a kórokozók fatestbe való behatolása, ami végeredményben az ágak korhadását eredményezi. Ez a folyamat jelenleg még csak az alaposabb szemlélődés után a szakemberek számára mutatkozik, azonban prognosztizálható, hogy a fokozott számmal jelennek meg elszáradt, letört ágak ennél a facsoportnál is. A fasor dél-keleti végén található egy fa, amely már a kerítésen kívül helyezkedik el, viszont erősen benyúlik a terület fölé. Ez a többiekkel ellentétben nem lett csonkolva, viszont a behajlása miatt komoly biztonsági kockázatot jelent.





**PILISI
PARKERDŐ ZRT.**
PARKERDŐ AZ EMBERÉRT



ISO 9001



ISO 14001





**PILISI
PARKERDŐ ZRT.**
PARKERDŐ AZ EMBERÉRT



- 6) 5 db korai nyár és egy iker jegenye: Az elkülönülten elhelyezkedő facsoport egyedei a korai nyarak és a jegenyék esetében is az előzőekkel megegyező problémákkal terheltek (túlkoros, száraz ágak, stb).





**PILISI
PARKERDŐ ZRT.**
PARKERDŐ AZ EMBERÉRT



Célszerűnek tartjuk a kastélykertet a mai kor igényeinek és a terület új funkciójának megfelelő park kialakítását, megfelelő méretű parkfák ültetésével.

Fenti indokok mérlegelése után véleményünk szerint a területen megvizsgált összes fa kitermelése indokolt!

Bajna, 2013. augusztus 13.

Készítette:

Tóth Zoltán
okleveles erdőmérnök

Pilisi Parkerdő Zrt.
Bajnai Erdészeti
2525. Bajna, B. u. 7.
tel.: 33/447-154, fax: 33/447-144
6.

Borka Viktor
okleveles erdőmérnök