



## VÁROS POLGÁRMESTERI HIVATAL

Városüzemeltetési és Beruházási Osztály

2051 Biatorbágy, Baross Gábor utca 2/A · Telefon: 06 23 310-174/124, 125, 133 mellék

Fax: 06 23 310-174/195 · E-mail: varosuzemeltetes@pmh.biatorbagy.hu · www.biatorbagy.hu

### **Tájékoztató a Benta-patak mederrehabilitációjáról**

A Közép-Duna-völgyi Környezetvédelmi és Vízügyi Igazgatóság, mint a Benta-patak kezelője indította meg a Benta-patak medrének rehabilitációjára irányuló projektet. A projekt az Új Magyarország Fejlesztési Terv keretében, Európai Unió támogatással valósul meg, Pest megye öt településének közigazgatási területét érintve (Százhalombatta, Érd, Tárnok, Sósút, Biatorbágy).

A lakosság tájékoztatása érdekében a Vízügyi Igazgatóság egyrészt ingyenes ismeretterjesztő nyomtatványt készített a projektről, melyet eljuttatott a Polgármesteri Hivatalhoz, melyek az ügyfélszolgálaton ill. az osztályok folyosóin lettek kihelyezve.

Másrészt lakossági fórumot rendezett a helyszínen (Pecató), ahol az érintettek személyesen tehették fel kérdéseiket a tervező (Magyar Vízépítő Zrt.), ill. a Vízügyi Igazgatóság képviselőinek.

A rendezési munkálatok a patak jobb és bal oldalát is érintik, a mellékelt tervlap szerint. A rendezés célja a biztonságos vízgazdálkodási környezet megteremtése, a csapadékvíz és a többlet vízhozamok biztonságos elvezetése, a vízkár veszély elhárítása. Ennek érdekében a biatorbágyi szakaszon iszapolásra, a rézsűk rendezésére, ill. a bal parton depónia kialakítására kerül sor.

A Biatorbágyi mederszakasz rendezésére várhatóan – az időjárás függvényében is – 2010. szeptemberében kerül sor.

Kérem tájékoztatásom szíves elfogadását.

Biatorbágy, 2010. augusztus 17.

**Guttmann Szilvia**

Városüzemeltetési és Beruházási  
Osztályvezető

Összeállította: Várkonyi Mária

#### *Mellékletek:*

- 1. ismeretterjesztő nyomtatvány a Benta-patak meder-rehabilitációjáról*
- 2. meghívó lakossági*
- 3. tervlap (tervezett munkák helyszínrajza)*









## ■ Az elkövetkező hónapokban az Új Magyarország Fejlesztési Terv Regionális Operatív Program keretében megkezdődik a Benta-patakok meder-rehabilitációja a Közép-Duna-völgyi Környezetvédelmi és Vízügyi Igazgatóság működési területén.

A projekt keretében rendezendő Benta-patakok, Pest megye öt településének közigazgatási területét érinti:

### Százhalombatta, Érd, Tárnok, Sósút és Biatortörbágy.

A beavatkozás a településen élők széles körét (lakosok, tulajdonosok, gazdálkodók, dolgozók, vállalkozók) érinti.

### ■ Benta-patakok és vízgyűjtője

A Benta-patak a Duna jobb partján betorkalló vízfolyása, hossza a Biai halastavaktól a Dunai torkolatig 20,2 km. Vízgyűjtőjének területe 410 km<sup>2</sup>, melynek nagy része Pest megyében, kisebb része pedig Fejér megyében terül el.

Az érintett öt település Pest megyében a Budaörsi és az Érdi kistérséghez tartozik.

A Benta-patak kizárólagos állami tulajdonban van (22/1996. (XI.29./KHVM rendelet).

A közel 2 km-es torkolati szakasza a Dunamenti Hőerőmű melegvíz csatornájával közös. A Közép-Duna-völgyi Környezetvédelmi és Vízügyi Igazgatóság a patak 1+987-20+192 km szelvények közötti szakaszát kezeli. A meder-rehabilitáció ezen a szakaszon történik.

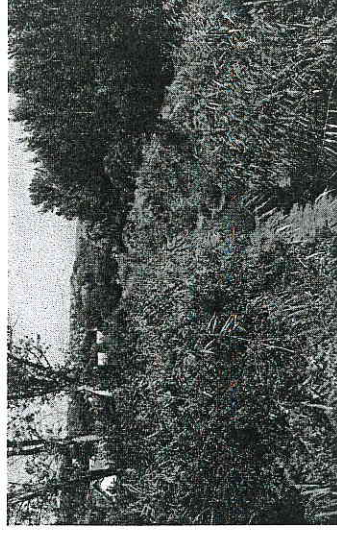
### ■ Miért van szükség a rehabilitációra?

A vízgyűjtő terület földrajzi fekvéséből adódóan mérsékeltén vízkárveszélyes terület, de szélsőséges csapadékok komoly problémákat okoztak, és okozhatnak jelenleg is.

A meder vízszállító képessége csak helyenként éri el a szükségeset, a kívánt NQ2%-kal szemben (50 évenként előforduló vízhozam) néhol csak annak felét tudja szállítani. A Benta-patak medrére így a jelenlegi állapotban nem felel meg sem a jogszabályi előírásoknak, sem a környezeti elvárásoknak.

### ■ A projekt célkitűzései:

- A Benta-patak által érintett területeken élők vízgazdálkodási szempontból biztonságos környezetének megteremtése, ami hozzájárul az itt élők életkörülményeinek és a befektetői környezetnek a javításához.
- A csapadékvíz biztonságos elvezetése és a többlet vízhozamok befogadásának biztosítása.
- A patak vízszállító képességének növelésével, a helyi vízkár veszélyének minimálásra csökkentése.
- További fejlesztésekből származó fajlagos többlet vízhozamok biztonságos befogadása.



### ■ Szükséges beavatkozások:

- a patak szakaszos kotrása (iszapolásai);
- a szakadó-parti jellegű szakaszok részűbiztosítása;
- szükség szerinti mederburkolás építése;
- jobb- és bal parti depóniák kialakítása.

### ■ Milyen kedvező hatásokkal számolhatunk?

A patak menti mély fekvésű területeken csökken az árvízi elöntés valószínűsége. A projekt megvalósulásával az érintett településeken, a belterületi csapadékvíz hálózatok kiépítéséhez és a fejlesztésekhez a megfelelő befogadó áll rendelkezésre. Növeli az érintett területen élők vagyonbiztonságát, csökkenti a mezőgazdasági termelés kockázatait. A mederben lerakódott iszap eltávolítása elősegíti a kedvezőbb áramlási viszonyok kialakulását és a víz minőségének javulását. A tervezett rendezés hozzájárul az egészséges és biztonságos környezet megteremtéséhez, ami a megfelelő életminőség biztosításának alapvető feltétele, valamint hozzájárul az épített és természeti környezet állapotának megőrzéséhez és javításához.

### ■ Fontos még...

A rendezési tervben előírt nyújtott munkák nincsenek káros hatással a felszín alatti vizek állapotára. A települési környezet jellegében sem történik változás a mederrendezés után, megmarad a családi házas beépítettség a belterületeken. A külterületi mederszakaszok tájba illő füves jellege továbbra is megmarad.



# A BENTA-PATAK MEDER-REHABILITÁCIÓJA

## Meghívó

### „A Benta-patak meder-rehabilitációja” c. projekt kivitelezési munkáinak ismertetéséhez

#### Tisztelt lakók!

A Benta-patak kizárólagos állami tulajdonú a Közép-Duna-völgyi Környezetvédelmi és Vízügyi Igazgatóság kezelésében lévő vízfolyás.

A Közép- Duna-völgyi Környezetvédelmi és Vízügyi Igazgatóság célja, hogy kialakítsa a Benta-patak által érintett területeken élők vízgazdálkodási szempontból biztonságos környezetét, ami hozzájárul az itt lakók életkörülményeinek és a befektetői környezetnek a javításához, de ugyanilyen fontos a csapadékvíz elvezetéséhez és a többlet vízhozamok befogadásának biztosítása.

A Benta-patak meder-rehabilitációja c. projekt, az Európai Unió támogatásával, az Európai Regionális Fejlesztési Alap finanszírozásával megvalósuló projekt kivitelezési munkái 2009 augusztusában Százhalombattán megkezdődtek.

Az érdi, a tárnoki majd a sóskúti szakaszt túlhaladva, annak befejezését követően, várhatóan 2010. év szeptemberében éri el a kivitelező, a Magyar Vízépítő Zrt. Biatorbágy közigazgatási területét.

Biatorbágyon a beavatkozás a vízfolyás medrének Peca-tó feletti szakaszát érinti és a környező üdülőövezetet.

A tervezett beavatkozásokról helyszíni bejárással egybekötött ismertetőt tartunk Önök számára

**2010. július 22.-én csütörtökön 15.00 órakor a Peca-tó hídjánál.**

Személyes megjelenésükre számítunk!

Baross Károly

igazgató

Közép-Duna-völgyi

Környezetvédelmi és Vízügyi Igazgatóság

A Projekt az Európai Unió támogatásával, az Európai Regionális Fejlesztési Alapsfinanszírozásával valósul meg.



Közép-Duna-völgyi Környezetvédelmi  
és Vízügyi Igazgatóság

1088 Budapest, Rákóczi út 41.  
Telefon: 06 1 477 3510  
E-mail: [titkarsag@mkdvkozig.hu](mailto:titkarsag@mkdvkozig.hu)



