



VÁROS POLGÁRMESTERE

2051 Biatorbágy, Baross Gábor utca 2/a • Telefon: 06 23 310-174/113, 142 mellék
Fax: 06 23 310-135 • E-mail: polgarmester@biatorbagy.hu • www.biatorbagy.hu

ELŐTERJESZTÉS

A köznevelési intézmények működésével kapcsolatos kérdésekről

a) az általános iskolai osztályok elhelyezése a 2015/2016-os tanévben

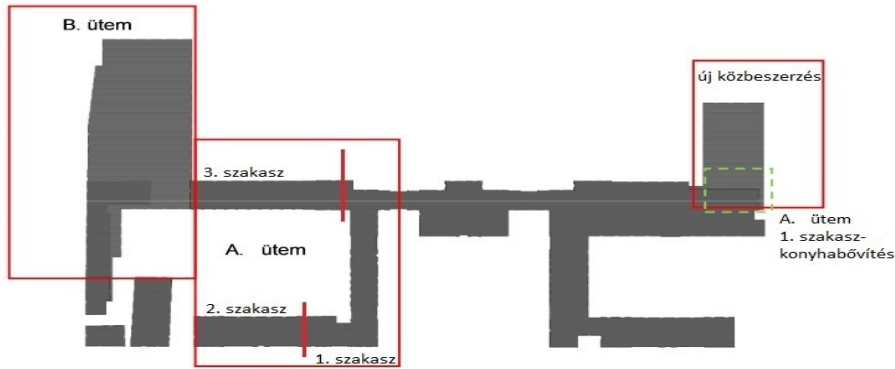
A 2015/2016-os tanévben a távozó négy nyolcadik évfolyamos osztály helyére várhatóan 7-8 első osztály elhelyezéséről kell gondoskodnia a működtetői feladatokat valamennyi általános iskola vonatkozásában ellátó önkormányzatnak.

2014-ben állami közreműködéssel megkezdődött a Sándor-Metternich-kastély ún. TSZ szárnyában öt tanterem kialakítása. A 2014. évben lezárult közbeszerzési eljárás alapján a tervezési szerződés a Sándor-Metternich-kastély teljes épületegyüttesére vonatkozóan 16 tantermes általános iskola kialakítására vonatkozó koncepció terv elkészítésére, a volt TSZ szárnyban tantermek kialakítására valamint C vagy B típusú (engedélyezéstől függően) tornaterem építésére a tervezési szerződés megkötésre került a BYL Bt.-vel.

A 2014.szeptember 24-én az Oktatási Bizottság 3 féle változatot tartalmazó vázlatterveket megvizsgálva javaslatot tett a műemléki tervtanácshoz benyújtandó koncepció terve tartalmára vonatkozóan, mely alapján elkészített tervet a Központi építészeti Tervtanács műemléki testülete 2014. október 28-ai ülésén elfogadott.

Az építési engedélyezési tervek 2014. december 18-án engedélyezésre benyújtásra kerültek. Az engedélyes terv a TSZ szárnyban kialakítandó tantermeket (ütemezve), a meglévő étkező bővítését illetve a meglévő elavult konyhatechnológia cseréjét tartalmazza a megnövekedett tanulói létszám kiszolgálására.

A benyújtott építési engedély alapján két építési ütemben készült volna el a TSZ szárny felújítása. Az NSK-val kötendő megállapodás, a pénzügyi finanszírozás, valamint kivitelezés befejezésének rövidebb átfutási ideje miatt javasolom az alábbi ütemezési tervet megvalósítani.



Az „A” ütem 1 szakaszában 5 tanterem és a hozzá tartozó kiszolgáló helyiségek készülnek el, valamint a meglévő étkező bővítés a szomszédos tanterem terhére és az előírt konyhatechnológia cseréje. Ebben az építési szakaszban a szerkezetiileg összefüggő 2. szakasz földem és tetőszerkezete is kivitelezésre kerülne. Ezen az épületrészben került volna kialakításra egy tantestületi szoba, mely átkerül 2. szakasz épületrészébe.

Az „B” ütemhez a tornaterem, illetve a kapcsolódó helyiségek építési engedélyezési eljárása tartozik.

A fél tornaterem és az étterem kialakításra kiegészítő közbeszerzési kiírás válik szükségessé az egybeszámítás szabályainak figyelembevételével, mivel ezt a 2014-ben lefolytatott közbeszerzési eljárás nem tartalmazta, ez új tervezési elemként, a koncepció terv kínálta lehetőségként fogalmazódott meg.

Az „A” ütemre vonatkozó kiviteli tervek elkészítésére a megkötött tervezői szerződés alapján a jogerős engedély kiadásától számított 60 nap áll rendelkezésre a tervezőnek. A kiviteli tervek várhatóan 2015. március végére készülnek el.

A kivitelezésre a közbeszerzési eljárás és az A. ütem 1. szakasz teljes építési munkái az NSK bonyolításában fog lezajlani. A nyílt közbeszerzési eljárás átfutási ideje miatt a tanév befejezésének időpontja körül várható a tényleges kivitelezési munkák megkezdése.

A TSZ szárny épületegyüttese igen leromlott, néhol romos műszaki állapotban van, ezért a felújítási, átépítési munkák nagy valószínűséggel nem fejeződnek be a tanévkezdésre, optimista becsléssel is legalább két hónap csúszással kell az önkormányzatnak számolnia.

Fentiek alapján szükséges egy forgatókönyvet kidolgozni a Sándor-Metternich-kastélyban működő Biatorbágyi Általános Iskola, a Biai Református Általános Iskola és a MMMA Czuczor Gergely Tagiskola elhelyezésére a 2015. szeptember 1-je és az öt új tanterem használatba vétele közötti időszakra.

b) A Pásztói Miklós Alapfokú Művészeti Iskola tanterem-igénye

A Pásztói Miklós Alapfokú Művészeti Iskola képzőművészeti ágának oktatási feltételei oly mértékben kerültek korlátozásra a Karinthy Frigyes utcai iskolaépületben, hogy az már veszélyezteti az oktatás minőségét. Ezzel párhuzamosan a Szily-kastélyban elhelyezett alsó tagozatos osztályokból kikerülő képzőművészeti tanszakos gyermekek jelenléte miatt megfelelő lenne a kastélyban kialakítani a képzőművészeti műhelyt. A kastély nyugati szárnyában az udvari szinten kialakítható lenne egy megfelelő méretű helyiség.

c) Az óvodai férőhelyek biztosítása

1. Tervezett új óvoda:

Biatorbágy Város Önkormányzatának Oktatási Bizottsága 2014 augusztusában tárgyalta az új önkormányzati óvoda tervezési eljárásának megindítását.

A tervezés megkezdése előtt szükséges volt az érintett ingatlanok telkeinek egyesítése, valamint azok geodéziai felmérése, továbbá a helyi értékvédelmi rendelet felülvizsgálata.

Az óvoda tervezésének megkezdéséhez szükséges műszaki feltételeket megvalósultak:

- A 452, 453, 454 és 455/1 telkek összevonása megtörtént, Földhivatalnál történő bejegyzése folyamatban van.
- A geodéziai (mind vízszintes, mind magassági) felmérés elkészült.
- Az óvoda épületének elhelyezése és a parkolók telken belüli biztosításához szükséges volt a védett épületek felülvizsgálatára.

A Nagy utca 31. és Nagy utca 33. helyileg védett épületek értékvédelmi felülvizsgálata megtörtént. A Helyi Értékvédelmi Rendelet módosítása jelen képviselő testületi ülés előterjesztései között szerepel.

A tervezési munka elindításra vonatkozóan közbeszerzési eljárást kell kiírni, mely költségének fedezetét a költségvetés tárgyalásakor biztosítani szükséges.

2. Bajcsy Zsilinszky utcai óvoda bővítési lehetősége

2014. év nyarán a Bajcsy óvoda fejlesztő helyiségébe beszivárgott a víz, a falat 2,2 méter magasságig feláztatva. A vizesedés kivizsgálása során kiderült, hogy a fal szigetelésének, illetve az épület kivitelezésekor elkövetett hibáknak köszönhetően ázik a fal. Párhuzamosan

megtekintésre került a pince is, mely életveszélyes állapotban van. A boltöv kövei közül a habarcs kiázott. Mizsei József statikus szakvéleménye szerint a pince rossz állapotára és az azó belső falra tekintettel a legjobb és költség hatékonyabb műszaki megoldás a pince egy részének vissza bontása.

A pincerész bontásával felszabaduló területen illetve annak közvetlen közelében kialakítható egy foglalkoztató helység és a kiszolgálásra alkalmas helységek. A tervezett épületrész nagyságrendileg bruttó 100 négyzetméter beépített területű lenne, melynek becsült bekerülési költsége 35 millió forint.

d) A kötelező eszközök és felszerelések biztosítása

Biatorbágy Város Önkormányzata valamennyi, a településen működő általános iskolára vonatkozóan ellátja a működtetési feladatokat. Ennek keretében biztosítani kell a Sándor-Metternich-kastély megnövekedett alapterületének rezsiköltségeit, az öt új tanterem és kapcsolódó helyiségek (vizesblokk, öltöző) felszerelését. A Karinthy Frigyes utcai épületben az osztályok száma előre láthatóan nem növekszik. A Ritsmann Pál Német Nemzetiségi Általános Iskola kisebb kiegészítő felszerelésekre és a meghibásodott, elhasználódott eszközök cseréjére nyújtott be igényt. A Pásztai Miklós Alapfokú Művészetoktatási intézmény a képzőművészeti szakterem berendezését és az elhasználódott ügyviteli eszközök, cseréjét, fejlesztését kéri. A Biai Református Általános Iskola és a Czuczor Gergely Tagiskola vonatkozásában az induló új első osztályok tantermeinek berendezése a vállalt feladat. Az intézményi igények a mellékelt dokumentumokban találhatók.

e) A Sándor-Metternich kastélyban előkészített tornacsarnok építésének ütemezési és továbbtervezési kérdései

az a) pontban már említett megkötött tervezési szerződés „B” üteméhez tartozik egy „B” típusú tornaterem, illetve a kapcsolódó helyiségek építési engedélyének elkészítése.

A fenti említettek szerint a korábbi bizottsági döntés figyelembevételével a fél tornaterem és az étterem kialakításra kiegészítő közbeszerzési kiírás válik szükségessé az egybeszámítás szabályainak figyelembevételével, mivel ezt a 2014-ben lefolytatott közbeszerzési eljárás nem tartalmazta, ez új tervezési elemként, a koncepció terv kínálta lehetőségként fogalmazódott meg. a közbeszerzési dokumentációjának anyaga a Képviselő- testületi ülésig póttanyagként kerül kiküldésre.

Biatorbágy, 2015. január 16.

Tarjáni István s.k.
polgármester



BIATORBÁGYI PÁSZTI MIKLÓS ALAPFOKÚ MŰVÉSZETI ISKOLA

**Költségvetési Tervezet
2015.**

Iskolánk 2013. január 1-én állami *fenntartásba* került. *Működtetője* továbbra is Biatorbágy Város Önkormányzata. E két funkció szétválasztása során a költségviselés feladatai is megosztásra kerültek. Az elmúlt két évben lassan kialakult gyakorlattal kapcsolatban azonban – szóbeli tájékoztatás alapján – ismét módosítási szándékok állnak fenn a *fenntartó* részéről. Kéréseinket ennek alapján igyekszünk összeállítani.

Továbbiakban is fenntartjuk, hogy a 229/2012. (VIII. 28.) Korm. Rendelet valamint a 20/2012. (VIII. 31.) EMMI rendelet figyelembevételével *költségeink viselése terén elsődlegesen a Fenntartóhoz fordulunk.*

I. Beruházások

Továbbra is – a város többi iskolájához hasonlóan – elsődleges működési szükségletként jelentkezik a *tantermek* elégséges rendelkezésre állása. Ha igazi áttörést majd csak az új iskola adhat is, addig is kérjük, hogy a folyamatos bővítési beruházások során a művészeti iskola igényei is ismét szem előtt tartsák. A lehetőségekhez mérten teremtsenek új lehetőségeket oktatásunk megvalósításához. Ebben a költségvetési évben elsősorban a *Szily Kastély épületében a képzőművészeti műhelyre* gondolok, mely már a tavalyi évben tervben volt, csak az anyagi források híján nem valósulhatott meg. Szintén megoldandó probléma a *Könyvtár épületében általunk használt helyiségek felszabadításának* igénye. A Faluház által működtetett könyvtár helyszükének megoldása lenne, ha az általunk is használt helyiségekbe (2 terem) terjeszkedhetnének. Ehhez azonban a hárfákat őrzéssel ellátott helyiségbe kell tudni áthelyezni, illetve még egy tanteremként szolgáló helyiségre lenne szükség.

- | | |
|---|--------------|
| ▪ 1 db laptop táskával (intézményvezetői) amortizáció miatti cseréje | 300.000 Ft |
| ▪ 1 db mobiltelefon készülék cseréje | 50.000 Ft |
| ▪ 5 db irodai forgószék | 250.000 Ft |
| ▪ 1 db mikrowelle | 15.000 Ft |
| ▪ 1 db multifunkciós fénymásológép, nyomtató, szkennel. Erre bérleti ajánlatot kaptunk, hozzáértők szerint gazdaságosabb mint vásárolni,(?) | |
| ▪ Ha a csere nem valósulhat meg, akkor alkatrészként egy TP-Link USB multifunkciós printszervert kell beszerezni, üzembehelyezni | 16.000 Ft |
| ▪ Reményeink szerint elkészülő képzőművészeti műhely bútorzata (székek, padok, világítás...) | 1.000.000 Ft |

Összesen: 1.631.000 Ft + fénymásoló

II. Működési költségek

- | | |
|--|------------|
| ▪ Vírusirtó szoftver biztosítása a számítógépparkra | ? |
| ▪ Nyomtatópatronok biztosítása az irodai munkához | 250.000 Ft |
| ▪ Fénymásológép szerződés szerinti karbantartása 40.000 Ft/n.év | 160.000 Ft |
| ▪ Faluházzal közös használatú pianinó szállíthatóságának biztosítása (lakatos munka) /KLIK által elutasítva/ | 70.000 Ft |
| ▪ Egyéb eszközjavítás (gépek, hangszerek, néptáncos kellékek) | 500.000 Ft |

Összesen: 980.000 Ft + vírusirtó

III. Munkavállalók csoportos illetve egyéni ösztönzését szolgáló lehetőségek

Sajnálatos módon az oktatás átszervezése és a pedagógus életpályamodell fokozatos bevezetése egyelőre nem tart ott, hogy bármilyen lehetőséget biztosítson a kiemelt munka elismerésére, jutalmazására, illetve a tanári közösség ösztönzésére, csapatépítésére.

A tantestület hatékony közös munkálkodását segítő közösségi tapasztalat, impresszió megszerzésének megvalósítása kirándulás, művészeti esemény közös meglátogatása révén, melyhez az utazás költségét és/vagy az esemény belépőjegyének megvásárlását és/vagy egy előadó tiszteletdíját finanszíroznánk közösen. Ilyen jellegű lehetőség az elmúlt években már régen nem adódott. 10.000 Ft/fő x 30 fő = **300.000 Ft**

A helyi értékteremtő rendezvények megvalósításában aktív részvételt vállaló kollegák munkáját egy-egy alkalommal megbízva őket a plusz feladattal (Pl. Magyar Kultúra napján, Tematikus koncertsorozaton való előadói közreműködés, verseny megszervezése, lebonyolítása, stb) anyagi formában is ismerje el, illetve jutalmazhassuk a kiemelten aktív és hatékony tanári munkát. Összesen **500.000 Ft** értékben

Összesen: 800.000 Ft

IV. Szociális alapú tanulmányi segítség

A térítési és tandíjakra vonatkozó szabályozás átalakulásával (KLIK rendelet) jó eséllyel nem lesz szükség a rászorultak önkormányzat általi eddigi segítő támogatására. A rendelet azonban számos buktatót tartalmaz, így szeretnénk kérni 100.000 forintnyi tartalék keretet az esetlegesen felmerülő ilyen típusú támogatásra.

Összesen: 100.000 Ft

Mindösszesen: 3.411. 000 Ft + fénymásoló + vírusirtó + 100.000 Ft tartalék

Ahogy az a bevezető sorokban is említettem valamennyi felmerülő költséget elsődlegesen a fenntartó felé jelzünk a továbbiakban is. Fenntebbi kéréseinket csak a KLIK elutasító határozata esetén terjesztjük az önkormányzat elé. Reményeink szerint minél kisebb arányban. Mindazonáltal működésünk tervezhető biztonsága érdekében kérjük kéréseink támogató befogadását.

Biatorbágy, 2015. január 13.

Korbuly Klára
igazgató

Biatorbágyi Faluház

Budapest, 2014. november 14.

2051 Biatorbágy,
Baross Gábor u. 1.

Hankó Zsolt

Úr részére

Tárgy:

Egyedi kedvezményes ajánlat **színes** multifunkciós nyomtató bérlettel kombinált teljes körű üzemeltetésére

Kedves Hankó Zsolt Úr, Tisztelt Partnerünk!

Engedje meg, hogy szíves megkeresését követő egyeztetésünk eredményeként, az alábbi, **KIEMELT PARTNERI KEDVEZMÉNYT TARTALMAZÓ, EGYEDILEG KALKULÁLT MEGOLDÁS-JAVASLAT**ot nyújtunk át az Önök igényeinek megfelelően **színes hálózati MFP, kihelyezéssel kombinált teljes körű üzemeltetés**ével kapcsolatban.

Az alábbiakban röviden vázoljuk a **FOTOREX Irodatechnika Kft.**, mint a **SHARP Premium Partnere, Hivatalos forgalmazója és garanciaviselő szakszervize** által ajánlott megoldási lehetőséget.

Őszintén reméljük, hogy megoldás-javaslatunkkal kedvező lehetőséget biztosíthatunk irodai gépparkjuk **optimalizálás**ához, tervezett fejlesztéseik **előremutató** és **takarékos** megvalósításához, továbbá bízunk benne, hogy az általunk ajánlott eszközök és az üzemeltetéséhez kapcsolódó szolgáltatásaink együttesen hozzájárulnak a készülékek **ellenőrzött gazdaságos üzemeltetés**éhez, az irodatechnikai **üzemeltetési költségek csökkentés**éhez – összességében pedig ezzel sikerül megőrizni az Önök, mint egyik legfontosabb Ügyfelünk legteljesebb elégedettségét.

A **SHARP** innovatív technikája, valamint hozzáadott szolgáltatásaink az Önök azon érdekét szolgálja, hogy a keletkező dokumentumokat könnyedén, mindig az elvárt **minőség**ben, mennyiségben és az adott felhasználói környezet igényeihez igazodva lehessen előállítani. További fontos szempont, hogy ellenőrzést gyakorolhassanak a dokumentumok előállítási költségein, illetve **minimálisra csökkentsék a kapcsolódó üzemeltetési és adminisztrációs terheket**.

Megoldásainkkal a **Biatorbágyi Faluház** magas szintű, valamint teljes körű szolgáltatást kap egy közvetlen gyártói támogatottságot élvező szolgáltatótól.

CÉLOK ÉS ELŐNYÖK

Az alábbiakban következő **MEGOLDÁS JAVASLAT**unkat az Önök kérésének megfelelően, 1 db SHARP MFP eszköz teljes körű üzemeltetéssel egybekapcsolt bérletére kidolgozva állítottuk össze.

Az általunk ajánlott készülék jellemzője a monochrom és színes másolás/nyomtatás/szkennelés, 1.100 (2x500+100) lapos papíradagoló rendszer, kétoldalas eredetipéldány adagoló, duplex másolás/nyomtatás, Gigabites, nagysebességű hálózati csatoló, 1200 dpi hardveres felbontás, az igényeket kielégítő méretű, könyvtárrendszerű tárolásra alkalmas, közvetlen elérésű HDD, és a nagyméretű, felhasználóbarát színes LCD kijelző-vezérlő.

Ajánlatunkban az Önök által jól ismert – és reményeink szerint megbízhatósága és minősége miatt Önök részéről megkedvelt – SHARP MX-2600N készülék szerepel.

A bérleti-, valamint a hozzá kapcsolódó teljes körű üzemeltetési ajánlatunkban, mind a szolgáltatáscsomagra, mind pedig a díjtételekre vonatkozóan a Faluházával teljesen megegyező, kiemelt partneri kedvezményt tartalmazó színes full-szervíz díjakat és alapsomag nélküli üzemeltetési konstrukciót ajánlottunk meg.

SHARP MX-2600N SZÍNES HÁLÓZATOS MFP

- ✓ SZÍNES MÁSZOLÓGÉP
- ✓ SZÍNES HÁLÓZATI NYOMTATÓ
- ✓ SZÍNES HÁLÓZATI SZKENNER
- ✓ AUTOMATIKUS KÉTOLDALAS DOKUMENTUM ADAGOLÓ-SZKENNER (100 LAPOS)
- ✓ AUTOMATIKUS DUPLEX MÁSZOLAT/NYOMAT FORDÍTÓ
- ✓ ELEKTRONIKUS IRATSZORTÍROZÓ (ELTOLÁSSAL MŰKÖDŐ)
- ✓ 1.100 LAPOS PÁPIRADAGOLÓ RENDSZER (2 x 500 LAPOS FIÓK + 100 LAPOS MEGKERÜLŐ ADAGOLÓ)
- ✓ ÉRINTŐKÉPERNYŐS LCD KIJELZŐ/VEZÉRLŐ
- ✓ PCL5C, PCL6 NYOMTATÁSVEZÉRLŐ-KIT
- ✓ 80 GB BEÉPÍTETT HDD
- ✓ GÉPASZTAL
- ✓ 5 - 20.000 lap ajánlott havonkénti terhelés (max. 30.000 lap)
- ✓ A/5 – A/3 MÁSZOLÁSI ÉS NYOMTATÁSI FORMÁTUM
- ✓ 26 LAP / PERC FEKETE ÉS SZÍNES MÁSZOLÁSI / NYOMTATÁSI SEBESSÉG (A4)
- ✓ 1.200 dpi hardveres nyomtatási felbontás
- ✓ 25-400% zoom
- ✓ Külön gomb a fekete és színes másoláshoz/szkenneléshez
- ✓ Engedélyezett papír: 60-209g/m², oldaladagolóból: 55-256 g/m², etikett, boríték, fólia
- ✓ USB2.0 és 10Base-T/100Base-TX/1000 Base-T hálózati csatló
- ✓ 1 GB + 512 MB megosztott RAM memória
- ✓ Scan fájlformátumok: PDF, direkt PDF, JPEG, TIFF, XPS,
- ✓ Szkennelési felbontás: max. 9.600 dpi
- ✓ Scan to E-mail/Asztal/Hálózati mappa/FTP/USB-memória
- ✓ Kiszállítás, üzembe helyezés, hálózati telepítés, betanítás



KIHELYEZÉS (BÉRLET):

Finanszírozó és üzemeltető	FOTOREX Irodatechnika Kft.
Megállapodás hatálya	határozatlan idejű, de min. 12 hónap
Szerződés kötési díj, induló befizetés (önrész, vagy biztosíték)	0 Ft
BÉRLETI DÍJ / GÉP / HÓ	16.500 Ft + ÁFA
Bérleti díj fizetés	havonként, utólag, 30 napos ízetési határidővel
Elégedettség garancia	szerződés teljes idejére

A BÉRLET KÉSZÜLÉK TELJES KÖRŰ ÜZEMELTETÉSE:

Megállapodás hatálya		határozatlan idejű, de min. 12 hónap
Teljes körű üzemeltetés díjtétele	Fekete A4 oldalanként	2,20 Ft + ÁFA
	Színes A4 oldalanként	16,80 Ft + ÁFA
Alapcsomag		nincs
Üzemeltetési díj fizetés		havonként, utólag, 30 napos izetési határidővel

ÜZEMELTETÉS LEÍRÁSA:

Azért, hogy a vezető irodatechnikai gyártók készülékei által nyújtott előnyöket a lehető leghosszabb távon élvezni tudják, a kihelyezéssel egybekötött üzemeltetési konstrukciónk keretein belül az „EXCLUSIVE” Teljeskörű Üzemeltetési Szervizszolgáltatás (TÜSZ) szolgáltatásunkkal állunk szíve rendelkezésükre:

Az EXCLUSIVE Teljeskörű Üzemeltetési Szervizszolgáltatás (TÜSZ) díjtételei - a papír és tűzőkapocs kivételével - a berendezéssel kapcsolatos szolgáltatások összes költségét tartalmazzák, úgymint:

- ✓ A gépek gyári előírás szerinti **rendszeres karbantartása**, besabályozások elvégzése
- ✓ A karbantartási munkák ellátásához kapcsolódó **helyszíni kiszállás** költségeit (Bp. közig. határain belül + 60 km)
- ✓ Előírás szerinti üzemeltetés mellett előforduló meghibásodások esetén, a hibabejelentést követő **4 munkaórán belül** a **javítás** megkezdése és a körülményektől függően legrövidebb időn belüli befejezése
- ✓ Rendelkezésre állás munkanapokon: **08.00 - 17.00** óra közötti időintervallumban
- ✓ Előre jelzett igény esetén **nélküli telefonos ügyelet és a szervizszolgáltatás biztosítása a rendelkezésre állási időn túl, valamint munkaszüneti- és ünnepnapokon is** (külön díj ellenében)
- ✓ Az előírás szerinti üzemeltetés mellett előforduló meghibásodások javítási munkáinak ellátásához kapcsolódó helyszíni kiszállás költségeit (Bp. közig. határain belül + 60 km)
- ✓ Kellékanyagok és alkatrészek **kiszállításának** költségeit (Bp. közig. határain belül + 60 km)
- ✓ A gyári csereciklusoknak megfelelő elhasználódás bekövetkezésekor, a berendezések **teljes kellékanyag szükségletét** (toner-kitek, developer, fényhenger, fixálómű, szerviz-kitek, papírtovábbító egységek, stb.)
- ✓ A javításokhoz kapcsolódó **teljes alkatrész szükségletet**
- ✓ Az időszakonként szükségessé váló szakműhelyben történő **nagyjavítások, felújítások teljes költségét**
- ✓ A berendezés üzemeltetési helyének megváltozása esetén annak szállításra való előkészítését és ismételt üzembe helyezését
- ✓ Szakműhelyben történő javítás esetén ingyenes **cseregép** rendelkezésre bocsátása (az üzemeltetési költségek térítéskötelesek)
- ✓ Önállóan végzett szoftverfrissítési támogatás, hardvererőforrás figyelés
- ✓ **Ingyenes szaktanácsadás** az irodatechnika egyéb területein is (Pl.: nyomtatástechnika, vizuáltechnika, kalkulátorok, telefaxok, stb.)
- ✓ **E-hulladék elszállítása**
- ✓ **Kiterjesztett teljes körű elégedettség garancia** – a szerződés teljes időtartamára

Röviden összefoglalva:

Az EXCLUSIVE szervizkonstrukció keretein belül, a díjtétel ellenében vállaljuk a berendezések teljes üzemeltetési költségét a festékfelhasználással együtt. Vagyis mi adjuk hozzá az összes kellékanyagot (toner, developer, alkatrészek stb.), illetve gyári előírás szerinti ütemezéssel karbantartjuk, javítjuk a berendezést. A kellékanyagokat, alkatrészeket díjmentesen házhoz szállítjuk (a kiszállások minden esetben díjmentesek).

Önöknek egyedül csak a másolópapírt és a tűzőkapcsokat kell biztosítani a berendezéshez.

Az üzemeltetési díjtételeket készülékek saját mérése alapján közölt 25%-os fedettségi mértékéig vállaljuk. 40% feletti fedettség esetén, előzetes egyeztetés mellett, a szerződő felek által közösen elfogadott díjtétel korrekció lehetőségét fenntartjuk.

Számlázásunk alapját a számítógépes hálózatba kötött MFP-k által havonként, azonos időszakban küldött adatjelentése képezi. A karbantartási-, javítási munkák elvégzéséről, valamint a leszállított és beépítésre kerülő kellékanyagokról, alkatrészekről munkalapot állítunk ki, mely munkalapo(ka)t számlánkhoz mellékeljük. Ezáltal biztosítjuk, hogy a készülékek futásteljesítménye, az általunk elvégzett munkánk és a készülékek anyag és alkatrész felhasználása, összességében pedig számlázásunk folyamatosan áttekinthető és ellenőrizhető legyen.

Árgarancia: A bérleti díjra és a teljes körű üzemeltetési díjtételekre 12 hónap árgaranciát adunk.

Elégedettség garancia: A kihelyezéssel egybekötött teljes körű üzemeltetés során, a megállapodás teljes idejére vonatkozóan biztosítjuk, hogy a kihelyezett készülék esetleges sorozatos meghibásodása – és az Önök munkájának ezáltal történő akadályoztatása - esetén (a szerződés tartalmának és határidejének változatlanul hagyása mellett) a készüléket hasonló teljesítményű és szolgáltatási körrel rendelkező másik készülékre cseréljük.

EGYÉB ADATOK

Szállítás, üzembe helyezés:	Üzembe helyezési eljárásunk tartalmazza a szállítást, üzembe helyezést, kezelői oktatást, valamint a hálózati beállításokban való közreműködést.
Szállítási határidő:	Szerződés aláírását követő 10 munkanapon belül.
Számlakiegyenlítés:	Havonként, utólag benyújtott elszámolásunk és számlánk alapján, 30 napos átutalással.
A vételárak nem tartalmazzák:	A 27%-os ÁFA összegét.
Egyedi kedvezményes ajánlat érvényes:	2015. március 31-ig megkötött szerződés esetén.

HASZNÁLTGÉP BESZÁMÍTÁS

Az Önök tulajdonában lévő használt **SHARP AR-5316** típusú másoló/nyomtató készülékre **10.000 Ft+ÁFA** értékű beszámítási ajánlatot teszünk, amely összeget az újonnan bérelt készülék első bérleti díjából jóváírunk.

Köszönjük, hogy irodatechnikai megoldásokkal kapcsolatban ismét bizalommal fordult cégünkhöz!
Valódi sikerünknek azt tekintjük, amikor tevékenységünk eredményeként Ügyfeleink munkája örömtelibbé, zavartalanabbá, könnyebbé válik, s a megoldásainkkal biztosított nyugalom egyben költségmegtakarítással is együtt jár. E szellemben és a jövőbeni kölcsönösen gyümölcsöző együttműködés reményében, a továbbiakban is készséggel állunk rendelkezésére, hogy megtaláljuk az Önök számára legoptimálisabb megoldást.

Megtisztelő figyelmét megköszönve,
Üdvözlettel

Vakán Zoltán
Ügyvezető
FOTOREX Irodatechnika Kft.
SHARP Premium Partner,
Hivatalos forgalmazó és szakszervíz

SHARP

MX-2600N/MX-3100N
Digital Full Colour Multifunctional System



THE **NEXT GENERATION** OF OFFICE MFPs:
SETTING NEW STANDARDS FOR **COLOUR,**
QUALITY AND **PERFORMANCE**





**31/26 PPM IN
B/W & COLOUR**



**LARGE TOUCH
SCREEN COLOUR
CONTROL PANEL**

THE NEXT GENERATION OF HIGH PERFORMANCE MULTIFUNCTION PRINTERS

Building on the success of their award-winning predecessors, the brand new Sharp MX-3100N and MX-2600N set a new standard for high performance colour MFPs.

Take their speed, for example. Capable of up to 26 or 31 pages per minute - regardless of whether you're printing in black and white or colour - these latest machines make light work of even the largest jobs.

There's less waiting around, too. A generous paper capacity; fast scanning speeds; a large colour LCD display with handy thumbnail views; a retractable keyboard; powerful productivity tools; 80 GB hard drive and an impressive range of optional upgrades: everything has been designed with efficiency in mind.

What's more, thanks to Sharp OSA® (Open Systems Architecture), you can customise the MX-3100N/ MX-2600N to automate specific business tasks - storing and managing documents, for example - for even greater efficiency.

SUPERIOR QUALITY

Quality is every bit as important as speed. And that's where these new machines really distinguish themselves. True 1200 x 1200 dpi resolution printing, matched with specially formulated toner and developer, lend a new edge of professionalism to every document you produce. And with their elegant, grained exteriors, these remarkable MFPs look great, too!



**RETRACTABLE
KEYBOARD**



**UP TO 5600
PAPER CAPACITY**

MX-2600N/MX-3100N KEY FEATURES

HIGHLY PRODUCTIVE

- Speedy output of max. 26/31 ppm
- Fast first copy time of 8.9 sec. in colour and 6.0 sec. in B/W
- Scan speed of max. 50 opm in B/W and colour
- Professional job finishing including booklet making and hole punching (option)
- Network tandem function doubles output speed
- Standard hard disk and electronic sorting for both colour and B/W
- Large paper capacity of max. 5,600 sheets
- Standard 100-sheet Reversing Single Pass Feeder (RSPF) and stackless duplex module

FULL-COLOUR MFP

- Supports most commonly used network operating systems and protocols
- Standard PCL5c/PCL6 and optional PS3 emulation
- Full-colour network scanning with scan to email/FTP/desktop/folder/USB memory, and support for XPS, JPEG, TIFF and PDF formats
- Sharpdesk™ for integrated document management on a PC
- Document filing function to instantly reuse saved jobs
- Optional Super G3 fax and Internet fax (in B/W)
- Modern looking with a new grained exterior design
- Front access USB port

SHARP'S ONE-OF-A-KIND FEATURES

- Advanced copy/print functions include book copy, proof printing, XPS/PDF/TIFF/JPEG and USB memory direct printing*¹
- Sharp Open Systems Architecture (OSA) to customise the machine to meet exact user needs (option)
- Large touch-screen colour LCD control panel with thumbnail views for image send and document filing
- Optional retractable keyboard for data entry
- Auto Colour Selection automatically selects corresponding copy modes to match colour or B/W pages in a multi-page original containing both
- Remote access interface enables control panel to be displayed and operated on a PC

INDUSTRY-LEADING SECURITY SOLUTIONS

- Data Security Kit encrypts and erases confidential data (option)
- SSL enables data encryption for secure network communications
- Secure Network Card provides network port and protocol management as well as a firewall that prevents direct connection and access by unauthorised users
- Encrypted PDF with password protection for secure scanning and direct printing (option)
- Document Control function*² prevents unauthorised copying, scanning, faxing and filing of confidential documents

ENVIRONMENTALLY ADVANCED DESIGN

- Newly developed, environmentally conscious supplies (low toner consumption and long-life photoconductor)
- Industry-leading energy-saving design (1W in night-time standby for fax reception)
- Lead and chromium-free design (RoHS compliant)
- Manual power save button
- Colour thumbnail reviews

HIGH QUALITY IMAGING

- High print quality of 1200 x 1200 dpi
- New toner and developer work in synergy to enable excellent image quality
- Oil-less toner for non-glossy colour output



*¹ XPS and PDF direct printing require related option

*² With optional Data Security Kit

SETTING NEW STANDARDS FOR **COLOUR, QUALITY AND PERFORMANCE**





**HIGH QUALITY
PRINTING**
1200 x 1200 dpi



**31/26 PPM IN
B/W & COLOUR**

HIGH PERFORMANCE PRINTING - IN BLACK & WHITE AND **COLOUR**

Not only does the MX-2600N/MX-3100N produce documents in true 1200 x 1200 dpi resolution, but its reliable single-pass printing technology races through jobs at speeds of up to 26 or 31 pages per minute - even in colour. You can even share jobs between two machines to finish in half the time!

A powerful processor and 80 GB hard drive quickly takes care of complex graphics-rich files and useful features such as a paper capacity that expands to 5,600 sheets; automatic two-sided printing and various finishing options all make quick work of multi-page jobs.

PROFESSIONAL FINISHING OPTIONS

Now everyone can produce professional documents, thanks to a full range of automatic finishing options. Multi-position stapling, saddle-stitched booklet making, hole punching – it's all taken care of as an integrated part of the print run.

SPECIAL APPLICATIONS

For extra convenience, Form Overlay eliminates the need for pre-printed paper by storing custom document templates, and Tab Print lets you print directly onto tabs on document separators and automatically inserts them.

AT A GLANCE

- **Efficient colour and black & white printing** speeds of up to 26/31 pages per minute
- **Superb 1200 x 1200 dpi** resolution
- **Stackless duplex module** saves you filing space and money
- **Network printing** supports the most commonly used network operating systems and protocols
- **USB memory direct printing** - conveniently print data directly from most USB memory devices, without the need for a PC
- **XPS/PDF/TIFF/JPEG direct print** ^{*1} - save time by printing XPS, PDF, TIFF or JPEG files without using the printer driver, either by calling and printing the file directly from an FTP server, direct printing from a Web page, or direct printing of e-mail attachments
- **Supports PCL6 and PCL5c** printer language emulations with Sharp Common Graphic User Interface for ease of use
- **Network tandem function** - double the effective output speed by sharing jobs between two MFPs on the same network
- **Proof printing** - check a trial set before printing out a multi-page document in large numbers
- **PostScript 3 is available** ^{*2} for compatibility with more fonts and better graphics handling
- **Barcode font print compatibility** ^{*3}

^{*1} Requires optional MX-PKX1 for PDF direct printing and MX-PUX1 for XPS; may not support all XPS, PDF, TIFF and JPEG file formats.

^{*2} Requires optional MX-PKX1.

^{*3} Requires optional AR-PF1.

FINISHING OPTIONS



(10Base-T/100Base-TX/1000Base-T)



- Windows NT® 4.0, Windows Server® 2003
- Windows® 98/Me, Windows® 2000/XP, Windows Vista®
- Macintosh, Novell, UNIX, AS400

MX-2600N/MX-3100N – THE NEXT GENERATION OF OFFICE MFPs:



**AUTO COLOUR
SELECTION**



**31/26 CPM IN
B/W & COLOUR**

FAST, HIGH QUALITY **COPYING**

With speeds of up to 26/31 copies per minute you'll find copying – in black & white or colour – just as fast as printing.

The MX-2600N/MX-3100N also has a range of advanced copy functions that automatically ensure exceptional copy quality while saving you time and effort. Originals with mixed paper sizes, mixed colour and black & white documents, pages with halftone or colour backgrounds: now you can handle it all.

HIGH QUALITY IMAGING WITH NEW TONER

A good test of any copier is how accurately it reproduces the original. That's why Sharp has formulated a special new toner for the MX-2600N/MX-3100N that excels at reproducing accurate, natural-looking colours, very fine lines, small characters and tricky halftones. It's oil-less, too, which means that you can write on them and attach sticky notes.

SPECIAL APPLICATIONS

- **Proof copy function** – check a trial set and make any necessary copy adjustments before outputting the entire volume
- **Colour stamp function** – stamps page numbers, the date or text such as 'CONFIDENTIAL' in up to four different colours

AT A GLANCE

- **Quick first copy out time** - 8.9 sec. in colour, 6.0 sec. in black and white
- **Convenient 100-sheet Reversing Single Pass Feeder (RSPF)** makes any scan job easy; even double-sided documents are handled automatically
- **Mixed size original copy mode** automatically distinguishes documents of mixed sizes*¹ fed through the RSPF and chooses the appropriate paper
- **Enhanced Auto Colour Mode** clearly reproduces text even with colour or halftone dots in the background
- **Auto Colour Selection** – the MX-2600N/MX-3100N will automatically detect colour and black and white documents from multi-page originals by selecting the appropriate mode for each page and then output the copy to match the original
- **Electronic sorting and offset stacking** for highly productive copying
- **Large paper supply** of up to 5,600 sheets
- **Job Build function** – large-volume jobs can be scanned in batches and stored for output as a single job
- **Image editing functions** – multi-shot (4-in-1/2-in-1), multi-page enlargement, image repeat, mirror image and more

*¹ Some restrictions apply when combining paper sizes of different format series.

AUTO COLOUR SELECTION IN COPYING



SETTING NEW STANDARDS FOR **COLOUR, QUALITY AND PERFORMANCE**



802.50	1,415.00
Quarterly \$	Half Yearly \$
204.25	619.50
679.50	1,239.00
798.40	1,576.80
Quarterly \$	Half Yearly \$
412.50	827.20
827.20	1,654.20
7,060.50	2,721.00
Quarterly \$	Half Yearly \$
527.00	1,053.00

**50 OPM
SCAN SPEED**

**SCAN TO EMAIL,
NETWORK, PC,
FTP OR USB**



EFFORTLESS COLOUR NETWORK **SCANNING**

Scanning is not only easier and more versatile with the new MX-2600N/MX-3100N, but with a speed as high as 50 originals per minute (at 200 x 200 dpi), it's faster too. What's more, the 100-sheet Reversing Single Pass Feeder (RSPF) easily handles batches of mixed documents - even in a combination of colour, black and white, and mixed sizes up to A3. Just load them and go.

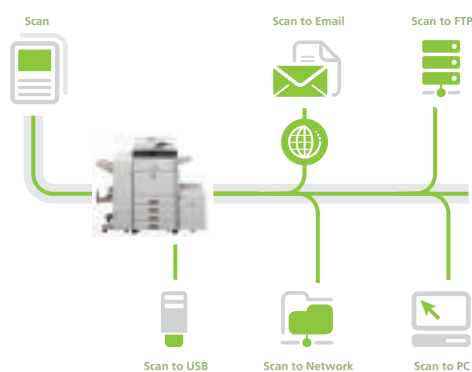
Once you've scanned your documents into digital files you can send them wherever you want. Just browse through the email address book (support for LDAP Lightweight Directory Access Protocol allows easy browsing of email addresses), select your recipients and click to send. Alternatively, you can send scanned files directly to a PC, Network Folder (SMB), Email, FTP server or even to a USB memory stick.

AT A GLANCE

- **Full-colour scanning** to your PC, e-mail recipients, FTP servers, network folders (SMB) or USB memory devices
- **Scan speed of max. 50 originals per minute***1 – black & white and colour
- **Mixed-size original scanning** automatically accommodates documents of different sizes*2 through the RSPF
- **Auto Colour Selection** – if a multi-page original contains both colour and black and white pages, the MX-2600N/MX-3100N selects colour or black and white modes accordingly
- **Compatible with Network TWAIN-compliant applications** (pull scan)
- **Includes Sharpdesk™** document management software
- **Lightweight Directory Access Protocol (LDAP)** allows easy browsing of e-mail addresses for rapid distribution of scanned documents, as well as automatic synchronisation with your primary e-mail server
- **Various scanned file formats** – XPS, TIFF, PDF, encrypted PDF, JPEG
- **Easy text entry** – preset frequently used e-mail subject titles or messages for easy one-touch entry or directly enter text using the retractable keyboard

*1 50 originals per minute scanned at 200 x 200 dpi.

*2 Some restrictions apply when combining paper sizes of different format series.



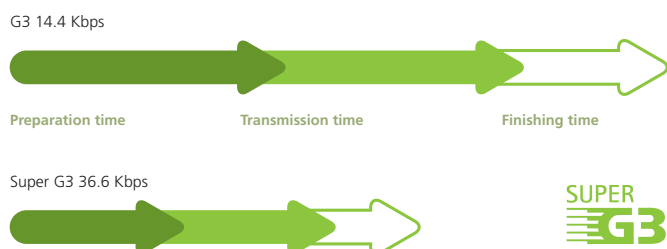
33,600 BPS
SUPER G3 FAX



DUPLEX
FAXING

VERSATILE **FAX** WITH CHOICE OF TRANSMISSION

There's no need to take up space with a separate fax machine; with an optional fax expansion kit installed on the MX-2600N/MX-3100N, everyone in your office can send faxes quickly and easily. Paper documents can be scanned and sent over ultra-fast 33,600 bps Super G3 fax, or you can send digital documents directly from your PC with the PC-Fax/PC-Internet Fax function. And that's not all.



AUTOMATED FAX FINISHING

A built-in duplex module saves resources by automatically printing inbound faxes on both sides of the page; you can set the machine to automatically make copies for distribution, and if you have the optional finisher installed it will even staple multi-page faxes to keep them organised.

AT A GLANCE

- **Extremely versatile** – send or receive single or double-sided faxes up to A3 in size
- **Saves time** – Super G3/JBIG compression for extra speed
 - on-line transmission reduces total operation time
 - 100-sheet Reversing Single Pass Feeder (RSPF) enhances efficiency
- **Rapid transmission** – register up to 999 frequently used numbers and dial with one-touch operation
- **Paperless faxing with inbound routing** lets you check incoming faxes via e-mail and print only what you need
- **Dependable** – flash memory prevents data loss in a power failure
- **Duplex faxing** – scan and send both pages of two-sided documents and print incoming faxes onto both sides of paper
- **Internet fax** – send and receive faxes over the Internet with other ITU-T T-37 compliant machines without worrying about costs
- **PC-Fax/PC-Internet Fax** – send data directly from a PC to a fax machine without printing to paper
- **Fax thumbnail** – to preview incoming faxes

Note: Faxing and Internet faxing are available in black & white only.





**THUMBNAIL
VIEW**

**EASY
ACCESS**



EFFICIENT FILING FOR **FASTER** WORKFLOWS

Document management can now be more efficient than ever, thanks to an internal hard disk for storing documents and previous jobs. Documents can be retrieved in moments and entire print runs can be repeated without recreating the job. Features include:



QUICK FILING WITH TEMPORARY STORAGE

Up to 1,000 files or 1,700 pages*¹ that have been copied, printed, scanned or faxed*² can be stored on the hard disk for future use without having to reload or rescan the original.



ADVANCED FILING FOR LONG-TERM STORAGE

Save up to 3,000 files or 5,500 pages*¹ in as many as 1,000 folders with customised names and locations, and protect them from unauthorised access with Sharp's advanced security features. Storage options include:

- Main Folder - for storing files in a central location for convenient workgroup sharing
- Custom Folder – for storing confidential data in password-protected private folders

Easy Access

Documents that are stored on the MX-2600N/MX-3100N's hard disk can be accessed either directly from the MFP's control panel or from across the network via a web page. Image Preview enables the first page of the stored file to be viewed as a thumbnail on the LCD panel prior to printing.

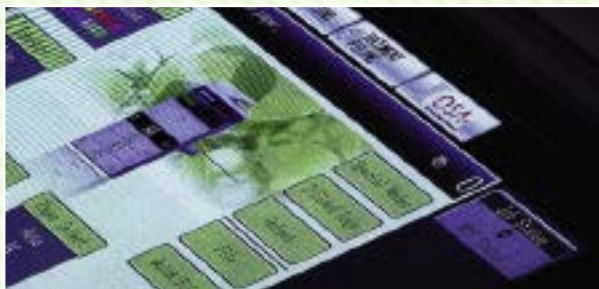
Secure Storage

With the optional Data Security Kit installed, all of the data that goes through the MX-2600N/MX-3100N hard disk is automatically encrypted, giving you total protection from unauthorised access.

*¹ Measured using Sharp's standard chart (A4 with 6% coverage, black and white). The Quick File Folder shares the HDD with the Job Build function; up to 12GB of data storage is available when using both functions. The storage capacity is less for colour pages.

*² For fax and internet fax jobs, only transmitted data (not received faxes) can be saved in the Document Filing function.





POWERFUL UTILITY SOFTWARE

EASY DOCUMENT MANAGEMENT WITH SHARPDESK™

Sharpdesk document management software gives you and your colleagues a powerful, desktop-based, document management system that's capable of handling more than 200 different file formats.

It lets you browse, sort, search and share files with anyone on the network, as well as giving you the ability to create new documents that combine scanned data with files created in popular office applications such as Microsoft® Word. Features include:

- Intuitive desktop display features **thumbnail** viewing
- Sharpdesk Imaging provides **annotation** tools for paper-free proofreading
- Sharpdesk **Composer** combines different types of files into a single document
- **Optical character recognition** converts documents into editable text files
- **Output zone** distributes files to e-mail, printers and other applications
- **File search** allows searching by file name, keyword or thumbnail

Sharp OSA® (Open Systems Architecture)

You can enhance the productivity of the MX-2600N/MX-3100N still further thanks to Sharp OSA (Open Systems Architecture), which lets 3rd party developers directly integrate the MFP with your business applications. There are three Sharp OSA modules:

- Application Integration Module (MX-AMX1) – lets users add data to scanned documents before sending them directly to applications for processing and archiving.
- Application Communication Module (MX-AMX2) – lets remote applications create, configure, and execute scanning and printing jobs on the MFP.
- External Account Module (MX-AMX3) – tracks usage by individuals and workgroups and restricts usage according to individual access rights.

Advanced Device and Job Management



Web Based PAU

- Sharp's acclaimed Printer Administration Utility makes printer networks easier to manage by allowing network administrators to customise monitored items and view settings, such as the IP address, directly from their PC through a standard Web browser.



Printer Status Monitor

- Before even starting a job and without leaving your desk, the Printer Status Monitor lets you check the status of the MX-2600N/MX-3100N – to see if it has sufficient paper and toner, for instance – through a simple, icon-based graphical interface on your PC desktop. It also lets you know when your job has been completed and is ready for collection.



Job Status Screen

- Whether printing or copying, the Job Status Screen on the control panel displays a list of all jobs to give you an at-a-glance view of the jobs in progress and the position of your job in the queue.





USER
AUTHENTICATION

TOTAL
DATA SECURITY



INDUSTRY-LEADING MULTI-LAYER SECURITY

The MX-2600N/MX-3100N safeguards sensitive data with powerful encryption technology and advanced security functions that provide multiple levels of network and data security.

Document Control Function

Document Control^{*1} prevents the unauthorised copying, scanning, faxing and filing of confidential documents by adding copy-prevention data to a document when it is first copied or printed. If someone subsequently tries to make a copy of the document, the MX-2600N/MX-3100N detects this data and will cancel the job or output a blank page.^{*2}

^{*1} Requires optional Data Security Kit. Document Control Function may not work for certain types of documents and paper

^{*2} May result in the output of a blank page if paper has already been fed for the job before the MX-2600N/MX-3100N detects the copy prevention data

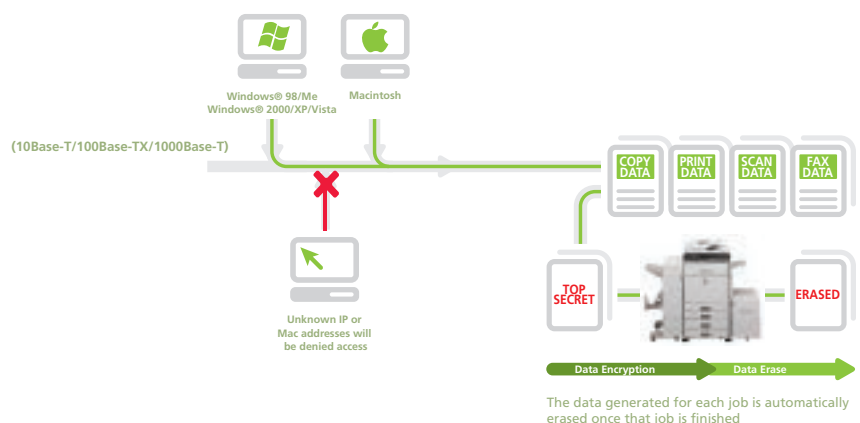
Data Security Kit

Digital copiers, printers and MFPs can retain hundreds of pages of confidential information from previous jobs on their hard disks or internal memory. To safeguard this information from unauthorised access, the optional Data Security Kit automatically encrypts the data or securely erases it on completion of the job, as well as data stored both on the hard disk and in the address book.

AT A GLANCE

- **Data Security Kit** ^{*1} encrypts data on the hard disk and internal memory, removing it safely and completely after use
- **Document Control** ^{*1} prevents unauthorised copying, scanning, faxing and filing
- **Encrypted PDF with password protection** prevents unauthorised viewing of confidential image data ^{*1}
- **Secure Network Card** provides network port and protocol management, as well as a firewall that prevents direct connection and access by unauthorised users
- **Confidential data storage and printing** protects sensitive information by requiring the user to enter a PIN code before the documents are produced
- **Secure Sockets Layer (SSL)** encrypts data communications to prevent data leakage through the network
- **User authentication** requires logging into the machine with passwords for machine access and IEEE802.1X
- **Secure data storage for Document Filing** ^{*1} - All data that goes through the hard disk is encrypted, while passwords used in the Advanced Filing function ensure solid security^{*3}.

^{*3} Password Protection is available as standard. Encryption is optional.



FINISHING OPTIONS



CONNECTIVITY OPTIONS

MX-2600N/MX-3100N OPTIONS



FINISHING

1. MX-FNX9 Finisher

A3 to B5 (offset/staple), A3W to A5R^{*1} (non offset)
Offset tray (upper): max. 500-sheet paper capacity^{*2}
Stapling capacity: max. 50-sheet multi-position staple^{*2}
Staple position: 3 locations (front, rear or 2 point stitching)

Optional Punch Module for MX-FNX9:

MX-PNX1A – 2 Hole Punch Module
MX-PNX1C – 4 Hole Punch Module
MX-PNX1D – 4 Hole Wide Punch Module

2. MX-FN10 Saddle Stitch Finisher

A3 to B5 (offset/staple), A3W to A5R^{*1} (non offset)
Offset tray (upper): max. 1,000-sheet paper capacity^{*2}
Stapling capacity: max. 50-sheet multi-position staple^{*2}
Staple position: 3 locations (front, rear or 2 point stitching)
Saddle stitch tray (lower): 10 sets (11-15 sheets), 15 sets (6-10 sheets), 20 sets (1-5 sheets). 15 sheets max per set.

Optional Punch Module for MX-FN10

MX-PNX5A – 2 Hole Punch Module
MX-PNX5C – 4 Hole Punch Module
MX-PNX5D – 4 Hole Wide Punch Module

3. MX-RBX3 Paper Pass Unit

Required when using MX-FN10

4. MX-TRX1 Exit Tray Unit

BASE UNIT

5. MX-DEX7 Stand with 2 x 500 Sheet Paper Drawers

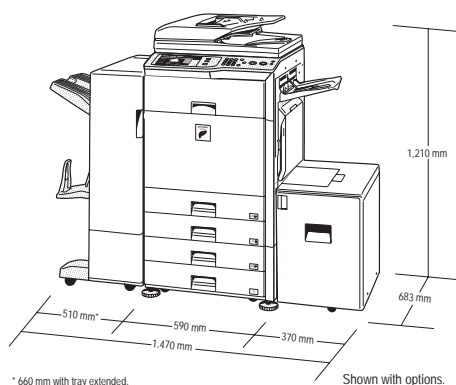
A3 to B5R, 500 sheets each (80 gsm) for lower and upper trays

6. MX-DEX6 Stand with 500 Sheet Paper Drawer

A3 to B5R, 500 sheets (80 gsm)

7. MX-DKX3/W Cabinet

8. MX-LCX1 3,500 Sheet Large Capacity Tray
A4 or B5, 3,500 sheets (80 gsm)



CONNECTIVITY BOARD

MX-KBX1 Keyboard

MX-SMX3 Expanded Memory Board (1GB)

PRINTING

MX-PX1 P53 Expansion Kit

Enables PostScript printing

MX-PUX1 XPS Expansion Kit

(Additional 1GB of memory is required)

AR-PF1 Barcode Font Kit

FAXING

9. MX-FXX2 Fax Expansion Kit

Super G3 fax module

MX-FWX1 Internet Fax Expansion Kit

SCANNING

AR-SU1 Stamp Unit

Marks already scanned documents for checking

SHARPDESK™ LICENSES

MX-USX1 x 1 user

MX-USX5 x 5 users

MX-US10 x 10 users

MX-US50 x 50 users

MX-USA0 x 100 users

SECURITY

MX-FR10U Data Security Kit Commercial Version

MX-FR10 Data Security Kit Common Criteria Certified^{*3}

SHARP OSA®

MX-AMX1 Application Integration Module

MX-AMX2 Application Communication Module

MX-AMX3 External Account Module

^{*1} Except A5R.

^{*2} A4 or smaller, 80 gsm.

^{*3} Available at a later date.



SPECIFICATIONS

MX-2600N/MX-3100N

Digital Full Colour Multifunctional System



General		
Engine speed (max) * ¹	A4, portrait	A3
MX-2600N Colour ppm/cpm	26	13
B/W ppm/cpm	26	13
MX-3100N Colour ppm/cpm	31	14
B/W ppm/cpm	31	14
Paper size	Max. A3 wide, Min. A5R	
Paper weight	Tray: 60g/m ² –209g/m ² (including duplex) Bypass: 55g/m ² –256g/m ²	
Paper capacity	Standard: 1,100 sheets (two 500-sheet trays and 100-sheet multi-bypass tray), Maximum: 5,600 sheets (four 500-sheet trays, 100-sheet multi-bypass tray and 3500-sheet large capacity tray)	
Warm-up time	Less than 60 sec.	
Memory	[Copier] Standard 1GB; Maximum 2GB [Printer] Standard 512MB; Maximum 1.5GB; 80GB HDD ^{**}	
Power requirements	Rated local AC voltage ±10%, 50/60 Hz	
Power consumption (max.)	1.84 kW (200 to 240V)	
Dimensions (W x D x H)	620 x 695 x 950 mm	
Weight	Approx. 112 kg	

Copier	
Original paper size	Max. A3
First copy time ^{**3}	Full colour: 8.9 sec., B/W: 6.0 sec.
Continuous copy	Max. 999 copies
Resolution (Max)	600 x 600 dpi (colour and B/W)
Gradation	Equivalent to 256 levels
Zoom range	25 to 400% (25 to 200% using RSPF) in 1% increments
Preset copy ratios	10 ratios (5R/5E)

Network Scanner ^{†4}	
Scan method	Push scan (via operation panel), Pull scan (with TWAIN-supporting application)
Resolution	Push scan: 100, 200, 300, 400, 600 dpi Pull scan: 75, 100, 150, 200, 300, 400, 600 dpi, 50 to 9600 dpi, custom
File formats	XPS, PDF, Encrypted PDF, JPEG, TIFF
Scanner utilities	Sharpdesk™
Scan destinations	Scan to e-mail, desktop, FTP server, network folder (SMB), USB memory

Document Filing	
Document filing capacity	Main and custom folders: 38GB, 5,500 pages ^{**5} or 3,000 files Quick file folder: 12GB, 1,700 pages ^{**5} or 1,000 files [*]
Stored jobs	Copy, print, direct print, scan, fax transmission ^{**6}
Storage folders	Quick folder, main folder, custom folder (max. 1000 folders)
Confidential storage	Password protection

Network Printer	
Resolution	1200 x 1200 dpi 600 x 600 dpi
Interface	USB 2.0: High-speed 10Base-T/100Base-TX/1000Base-T
Supported OS ^{*7}	Standard: Windows NT® 4.0 SP5 or later, Windows® 98/ME, Windows® 2000, Windows™ server 2003, Windows® XP, Windows Vista® Optional: Mac OS 9.2.2, Mac OS X 10.2.8, 10.3.9, 10.4.11, 10.5 - 10.5.1
Network protocols ^{*7}	TCP/IP (IPv4 & IPv6), IPX/SPX (Netware), NetBEUI, EtherTalk (AppleTalk)
Printing protocols	LPR, Raw TCP (port 9100), POP3 (e-mail printing), HTTP, Novell Printserver application with NDS and Bindery, FTP for downloading print files, EtherTalk printing, IPP
PDL emulation	Standard: PCL 6/5c Option ^{**8} : PS3 emulation
Available fonts	80 fonts for PCL, 136 fonts for PS3 emulation ^{**9}

B/W Facsimile (optional MX-FXX2 required)	
Compression method	MH/MR/MMR/JBIG
Communication protocol	Super G3/G3
Transmission time	Less than 3 seconds ^{**9}
Modem speed	33,600 bps to 2,400 bps with automatic fallback
Transmission resolution	Standard: 203.2 x 97.8 dpi, Extra Fine: 406.4 x 391 dpi
Recording width	A3 to A5
Memory	8MB flash memory
Grey scale levels	Equivalent to 256 levels



^{**1} Copy mode: When copying same document continuously on portrait A4 plain paper in non-offset mode. Print mode: When printing same document continuously on portrait A4 plain paper in non-offset mode, excluding processing time. ^{**2} 1GB = One billion bytes when referring to hard drive capacity. Actual formatted capacity is less. ^{**3} When feeding A4 sheets from paper tray. ^{**4} Optional MX-FWX1 required for Internet fax and PC-Internet fax transmission. ^{**5} Measured using Sharp's standard chart (A4 with 6% coverage, B/W). The Quick Folder shares memory with the Job Build function; up to 12GB of data storage is available when using both functions. The storage capacity will be less for colour pages. ^{**6} Optional MX-FXX2 required. ^{**7} Optional MX-PKX1 required for Mac OS and EtherTalk. ^{**8} MX-PKX1 required. ^{**9} Based on Sharp's standard chart with approx. 700 characters (A4 portrait) at standard resolution in Super G3 mode, 33,600 bps, JBIG compression.

SHARP

Sharp Electronics (UK) Ltd.,
4 Furzeground Way, Stockley Park,
Uxbridge, Middlesex, UB11 1EZ.

Telephone: 0800 1385051

Website: www.sharp.co.uk

Design and specifications are subject to change without prior notice. All information was correct at time of print. The ENERGY STAR logo is a certification mark and may only be used to certify specific products that have been determined to meet the ENERGY STAR programme requirements. ENERGY STAR is a US registered mark. Windows and Windows NT are registered trademarks of Microsoft Corporation. SAP is the registered trademark of SAP AG in Germany and in several other countries. Citrix is a trademark of Citrix Systems, Inc. and/or one or more of its subsidiaries, and may be registered in the United States Patent and Trademark Office and in other countries. All other company names, product names and logos are trademarks or registered trademarks of their respective owners. ©Sharp Corporation 2008 Ref: BR-MX-3100/MX-2600
All trademarks acknowledged. E&OE.



Paul Ritsmann Deutsche Nationalitätengrundschole
2051 Biatorbágy, Karinthy Frigyes u. 4. • Telefon/Fax: 06 23 310-159
E-mail: igazgato@ritsmannschule.biatorbagy.hu • <http://ritsmannschule.biatorbagy.hu>

9/2015.

Biatorbágy Város Polgármesteri Hivatala
Biatorbágy, Baross G. u. 2/a

Tarjáni István polgármester részére

Tisztelt Polgármester Úr!

Biatorbágy Város Önkormányzata 2015. évi Költségvetési Rendeletének megalkotásához a Ritsmann Pál Német Nemzetiségi Általános Iskola intézményfejlesztésével kapcsolatban az alábbi eszközök anyagi fedezetét javaslom megjeleníteni:

- Udvarrendezés folytatása (Viakolor burkolat, udvari játékok, kiülők, szabadtéri színpad, növények telepítése a tervrajz szerint).
- Tanulói számítógéppark karbantartása, cseréje, vezetékes internet hálózat kiépítésének folytatása.
- Íróasztalok tároló-szekrények, állófogas beszerzése tanári szobába, igazgatóhelyettesi irodába.
- Tanári szoba higiéniai feltételeinek biztosítása (papírtörlő-tartó, törölközőtartó, vízforraló).
- Számítógéppark bővítése (tanári szobában, igazgatóhelyettesi irodában).
- Kapucsengő felszerelése.
- Kapuk elektronikus nyitásának, zárásának megoldása (szülői kérésre kamerák elhelyezése).
- Árnyékolók az épület déli oldalára.
- Székek cseréje a régi ebédlőben.
- Kerti bútorok az új ebédlő teraszára.
- Fügöny az új ebédlő és az üvegfolysó elválasztásához.
- Lábtörlők, lábtörlőrácsok beszerzése (3-3 db).
- Szemetes tárolók a szelektív hulladékgyűjtéshez (6 db).
- Öltözőszekrények a technikai személyzetnek.
- Vasaló beszerzése (konyhai eszköz).
- Automata kávéfőző beszerzése (tanári szobába).
- Tavaszi virágültetéshez növények, termőföld.
- Nemzeti színű és biatorbágyi zászló beszerzése

Biatorbágy, 2015. január 14.

Tisztelettel:

Rack Ferencné
igazgató

**A Ritsmann Pál Német Nemzetiségi Általános Iskola 2015. évre vonatkozó fejlesztési igényeire
vonatkozó árkalkuláció**

Intézményfejlesztéssel kapcsolatos feladatok

Árkalkuláció

Udvarrendezés folytatása (Viakolor burkolat, udvari játékok, kiülők, szabadtéri színpad, növények telepítése a tervrajz szerint).	A kertépítő cég által az Önkormányzathoz leadott tervrajzok és árkalkuláció szerint	
Tanulói számítógéppark karbantartása, cseréje, vezetékes internet hálózat kiépítésének folytatása.		5.000.000.-
Íróasztalok tároló-szekrények, állófogas beszerzése tanári szobába, igazgatóhelyettesi irodába.		1.500.000.-
Tanári szoba higiéniai feltételeinek biztosítása (papírtöröltartó, törölközőtartó, vízforraló).		20.000.-
Hűtőszekrény cseréje a tanári szobában		100.000.-
Automata kávéfőző beszerzése (tanári szobába).		120.000.-
Számítógéppark bővítése (tanári szobában, igazgatóhelyettesi irodában).		1.000.000.-
Kapucsengő felszerelése.		20.000.-
Kapuk elektronikus nyitásának, zárásának megoldása (szülői kérésre kamerák elhelyezése).	a Beruházási Osztály árbecslése alapján	
Árnyékolók az épület déli oldalára.	a Beruházási Osztály árbecslése alapján	
Székek cseréje a régi ebédlőben.		840.000.-
Kerti bútorok az új ebédlő teraszára.		100.000.-
Függöny az új ebédlő és az üvegfolysó elválasztásához.		200.000.-
Lábtörölők, lábtörőlőrácok beszerzése (3-3 db).		100.000.-
Szemetes tárolók a szelektív hulladékgyűjtéshez (6 db).		30.000.-
Öltözőszekrények a technikai személyzetnek.		200.000.-
Vasaló beszerzése (konyhai eszköz).		20.000.-
Tavaszi virágültetéshez növények, termőföld.		50.000.-
Nemzeti színű és biatorbágyi zászló beszerzése		40.000.-

Biatorbágy, 2015. január 16.

Rack Ferencné
igazgató

Zimbra

palfi.katalin@biatorbagy.hu

Re: 2015. évi költségvetés**Feladó :** Marx Árpád <igazgato@iskola.biatorbagy.hu>

Cs, 2015 jan. 15, 21:09

Tárgy : Re: 2015. évi költségvetés**Címzett :** Ihászné Pálfi Katalin <palfi.katalin@biatorbagy.hu>

Kedves Kati!

Az új szárny berendezése:

	darab	egységár	összesen
Tanulói asztal	65	17000	1 105 000 Ft
Tanulói szék	130	8500	1 105 000 Ft
Tanári asztal	5	28000	140 000 Ft
Tanári szék	5	12000	60 000 Ft
Tároló szekrény	5	60000	300 000 Ft
Polcos szekrény	5	40000	200 000 Ft
Öltöző szekrény	10	50000	500 000 Ft
Függöny karnisokkal	17	6000	102 000 Ft
Szemetes edény	5	5000	25 000 Ft
Tábla	5	100000	500 000 Ft
MINDÖSSZESEN			4 037 000 Ft

A pályázatos anyagban is szereplő, de inkább költségvetési tételek:

Udvari játék	2 000 000 Ft
Fénymásoló	700 000 Ft
Számítástechnika tanterem	3 000 000 Ft

Elsőre ennyi.

(a többit majd nyáron)

Marx Árpád

Zimbra

palfi.katalin@biatorbagy.hu

Re: 2015. évi költségvetés**Feladó :** Marx Árpád <igazgato@iskola.biatorbagy.hu>

Cs, 2015 jan. 15, 21:18

Tárgy : Re: 2015. évi költségvetés**Címzett :** Ihászné Pálfi Katalin <palfi.katalin@biatorbagy.hu>

Hopp! Az ebédlő lemaradt!!

	darab	egységár	összesen
Ebédlői asztal	10	28000	280 000 Ft
ebédlői szék	60	5000	300 000 Ft
			580 000 Ft

A melegítő konyha berendezésére tippem sincs.

Csak rozsdamentes eszközökkel lehet bővíteni, a jelenlegi berendezés szinte minden darabja megy a kukába.

Több millióra tippeltem a berendezést, szakember ad pontosabb összeget.

A fentiekhez még hozzájön az evőeszközök, tányérok, poharak, tálcák, terítők, stb. (kb.300.000Ft)

Marx Árpád

----- Eredeti üzenet -----

Feladó: Ihászné Pálfi Katalin <palfi.katalin@biatorbagy.hu>

Címzett: Marx Árpád <igazgato@iskola.biatorbagy.hu>, Ferencné Ibolya Rack <ibolyarack@gmail.com>, Korbuly Klára <korbuly.klara@pmami.biatorbagy.hu>

Elküldött üzenetek: Sat, 10 Jan 2015 09:59:35 +0100 (CET)

Tárgy: 2015. évi költségvetés

Kedves Igazgatók!

A 2015. évi költségvetéshez kérem, hogy a működtetéssel kapcsolatos feladatokra vonatkozó igényeket részemre megküldeni szíveskedjete 2015. január 15-éig.

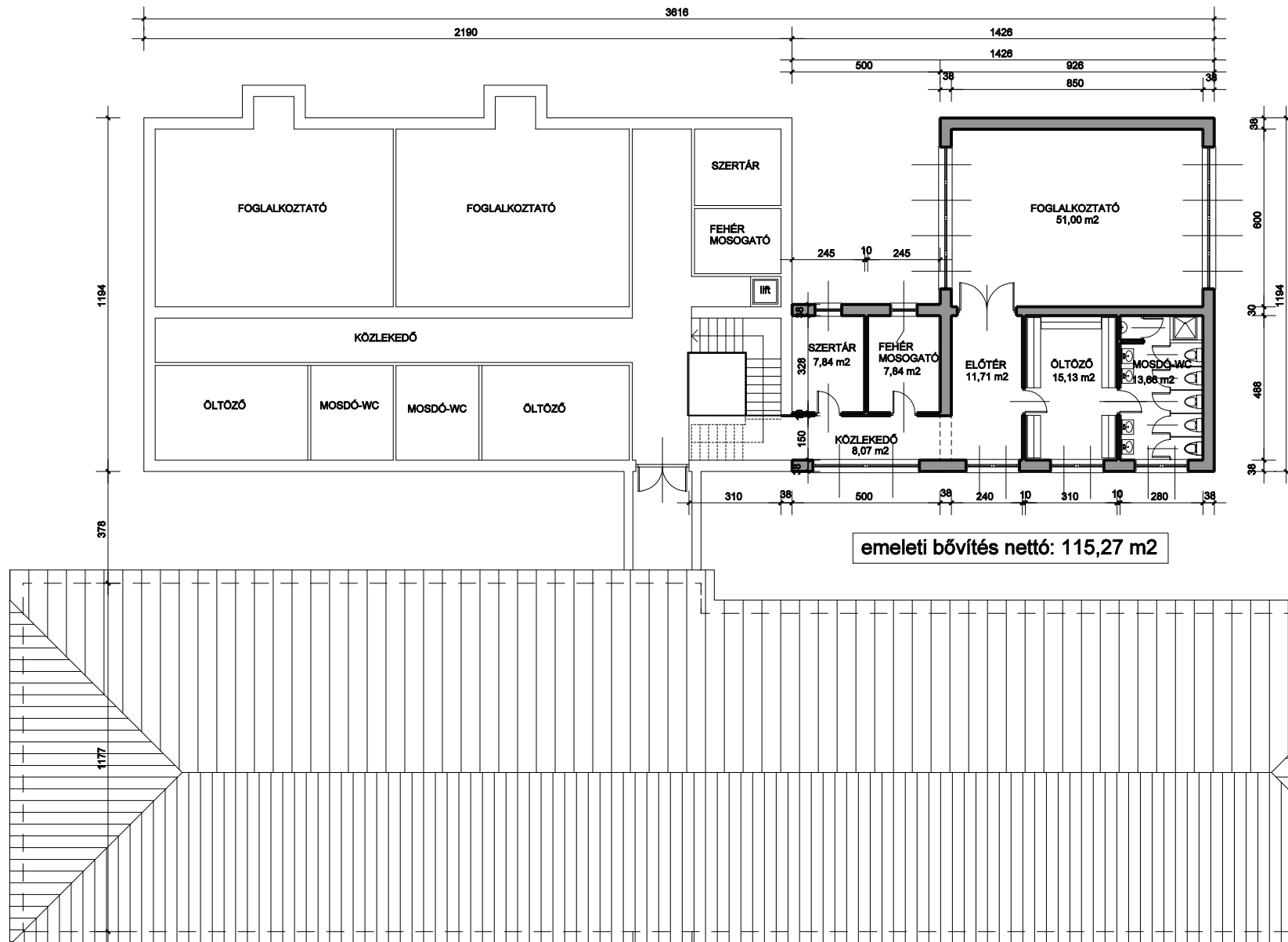
Különösen fontos, hogy az eszközök és felszerelések beszerzése iránt év közben, a nyár folyamán ne érkezzenek új igények, amelyeknek fedezetét nem tartalmazza a költségvetés.

Üdvözlettel,

Kati

MEGLÉVŐ BŐVÍTÉS

TERVEZETT BŐVÍTÉS



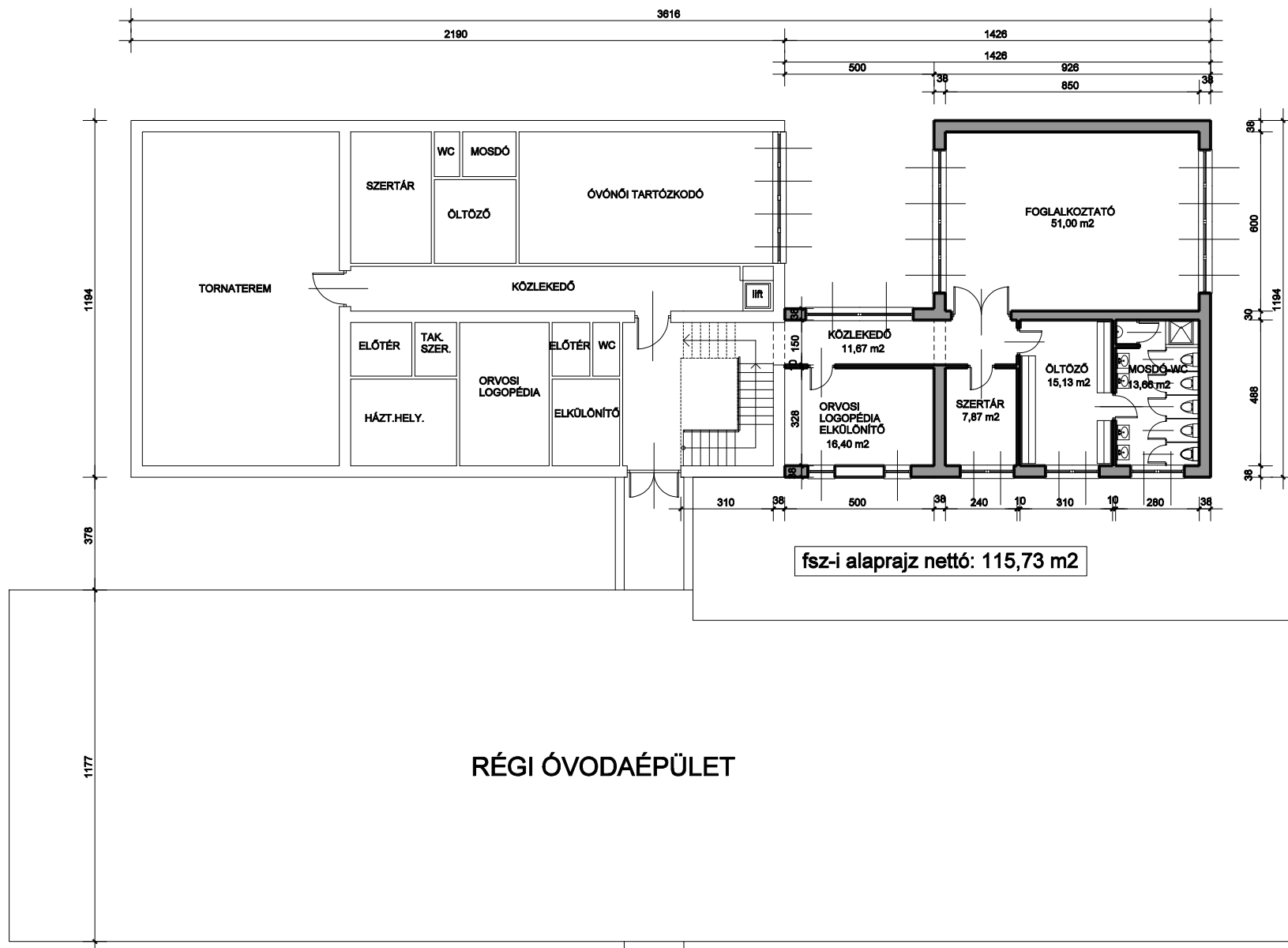
Építető: Biatorbágy Polgármesteri Hivatala
Tervező: MIZSEI ÉPÍTÉSZIRODA

A variáció

ÓVODA BŐVÍTÉSE
Biatorbágy, Bajcsy Zsilinszky u. 13.
VÁZLAT - EMELETI ALAPRAJZ M 1:200

MEGLÉVŐ BŐVÍTÉS

TERVEZETT BŐVÍTÉS



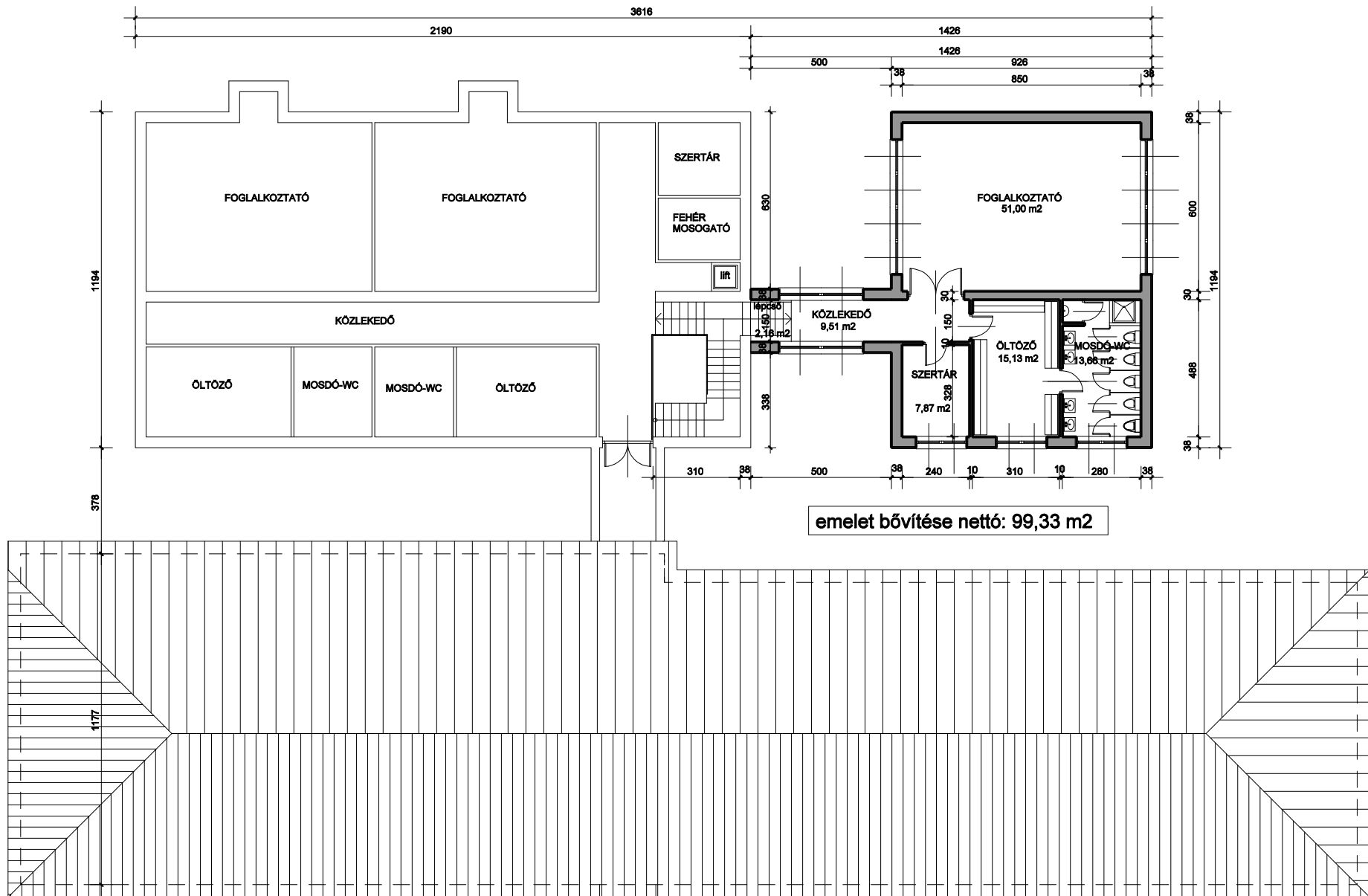
Építtető: Biatorbágy Polgármesteri Hivatala
Tervező: MIZSEI ÉPÍTÉSZIRODA

A variáció

ÓVODA BŐVÍTÉSE
Biatorbágy, Bajcsy Zsilinszky u. 13.
VÁZLAT - FÖLDSZINTI ALAPRAJZ M 1:100

MEGLÉVŐ BŐVÍTÉS

TERVEZETT BŐVÍTÉS



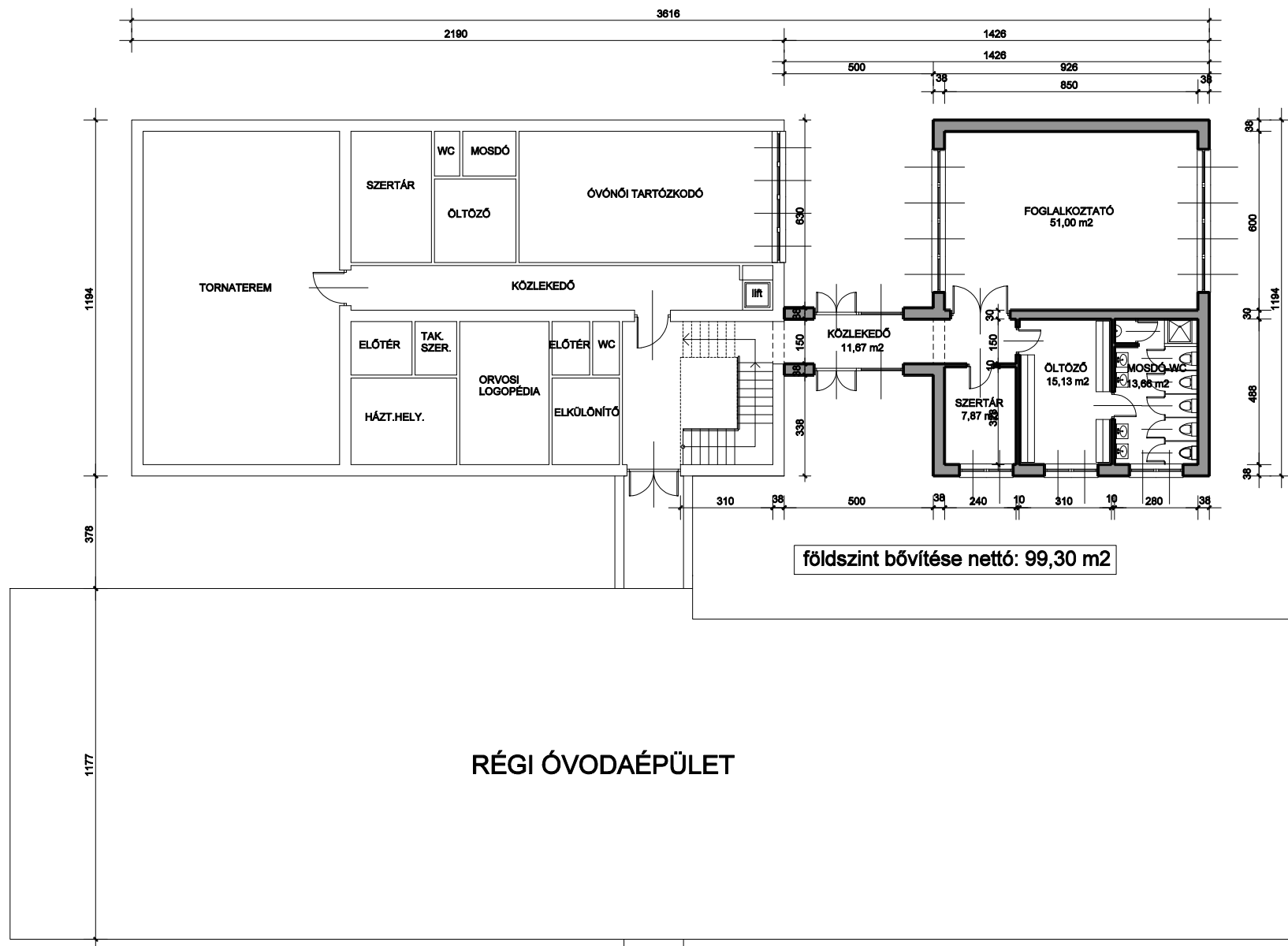
Építető: Batorbágy Polgármesteri Hivatala
Tervező: MIZSEI ÉPÍTÉSZIRODA

B variáció

ÓVODA BŐVÍTÉSE
Batorbágy, Bajcsy Zsilinszky u. 13.
VÁZLAT - EMELETI ALAPRAJZ M 1:200

MEGLÉVŐ BŐVÍTÉS

TERVEZETT BŐVÍTÉS



Építető: Biatorbágy Polgármesteri Hivatala
Tervező: MIZSEI ÉPÍTÉSZIRODA

B variáció

ÓVODA BŐVÍTÉSE
Biatorbágy, Bajcsy Zsilinszky u. 13.
VÁZLAT - FÖLDSZINTI ALAPRAJZ M 1:100